



# Control y Desarrollo de Hormigones

[www.cd hormigones.com.ar](http://www.cd hormigones.com.ar)

 /cdhormigones

 /cdhargentina

+15  
AÑOS



GESTION  
DE LA CALIDAD

RI-9000-9027



# Nosotros

Somos una empresa dedicada al estudio, control, dosificación, seguimiento, calidad del hormigón y otros materiales de construcción en todas las etapas de una obra: factibilidad, diseño, ensayos, proyecto, construcción, mantenimiento, diagnóstico de patologías y rehabilitación.



CDH busca garantizar la mayor calidad de los materiales de construcción y su correcto empleo en las estructuras, mediante el asesoramiento técnico, diagnóstico y, eventualmente, rehabilitación y refuerzo de estructuras. Siempre teniendo en cuenta los reglamentos vigentes y pliegos de especificaciones particulares de cada obra.

[www.cdhormigones.com.ar](http://www.cdhormigones.com.ar)

+15  
AÑOS



Control y  
Desarrollo de  
Hormigones

1.

# Sistema de Gestión de la Calidad de CDH

1.

## Sistema de Gestión de Calidad de CDH



GESTION  
DE LA CALIDAD

RI-9000-9027



El sistema documental de Control y Desarrollo de Hormigones S.A. es de carácter integral para las actividades desarrolladas en la empresa, con el objetivo de asegurar la calidad en:

- ▶ Ensayo de Materiales.
- ▶ Calibraciones.
- ▶ Asesoramiento Técnico Especializado

En este sistema se describen las disposiciones generales adoptadas para asegurar la calidad en los servicios prestados a los clientes. Con esto, se persigue lograr la mejora continua del sistema, como también la satisfacción de los clientes, por medio de la gestión continua de los diferentes procesos. De esta manera, se busca prevenir la aparición de no conformidades y aplicar acciones precisas para evitar las repeticiones, en caso de que aparezcan.

CDH no pertenece a ninguna otra organización, por lo tanto, se asegura que las diferentes actividades desarrolladas en el laboratorio no influirán de manera negativa en la gestión de la calidad de los procesos. Las diversas actividades de la sociedad están incluidas en el Objeto Social de la constitución de la Sociedad Anónima.

CDH adopta como referencia para el aseguramiento de la calidad, la normal IRAM ISO 9001:15. Sin embargo, cabe destacar que los procedimientos y política de calidad están alineados con la norma ISO 17025.



1.

## Sistema de Gestión de Calidad de CDH

Los documentos muestran, de manera clara y precisa, el sistema de gestión de calidad implementado en la empresa, bajo el enfoque de procesos y teniendo como punto de partida los principios de gestión de calidad:



**Liderazgo:** Mediante la planeación estratégica y el despliegue de ésta a la organización.



**Enfoque al cliente:** Tomando como razón de ser la necesidad de satisfacer necesidades reales y potenciales a nuestros clientes.



**Enfoque basado en procesos:** Se enfatiza la importancia de cada uno de los procesos que se desarrollan en la Empresa.



**Enfoque de sistema para la gestión:** Interrelacionando los procesos para conformar un todo durante la prestación de los servicios.



**Confidencialidad e imparcialidad:** Procedimientos específicos para garantizar transparencia, confidencialidad e imparcialidad en todos los trabajos de CDH.



**Enfoque basado en hechos para la toma de decisiones:** Mediante actividades de seguimiento y medición, las cuales permiten evidenciar el desempeño.



**Participación del personal:** Involucrando al personal a nivel administrativo y operativo en la implementación y mejora del sistema de gestión de la calidad.



**Mejora continua:** Implementando desde las directrices y política de la empresa, la mejora continua en el desarrollo de los procesos.



**Relaciones mutuamente beneficiosas con el proveedor:** Aplicando principios del gana-gana con proveedores y subcontratistas.



## 2.

# Política de calidad

Control y Desarrollo de hormigones trabaja bajo las directrices de un Sistema de Gestión de la Calidad, como garantía de su capacidad técnica y organizativa, para la realización de ensayos y muestreo de materiales de construcción, calibraciones o verificaciones de equipos de laboratorio y asesoramiento técnico.

## 2. Política de calidad



Control y  
Desarrollo de  
Hormigones

La dirección de la empresa está comprometida a:

- ✓ Cumplir con los requisitos de nuestros clientes, partes interesadas y de la normativa vigente aplicable, logrando la satisfacción continua de sus necesidades.
- ✓ Comunicar dentro de la organización la importancia de satisfacer los requisitos de los clientes, partes interesadas y los requisitos normativos.
- ✓ Asegurar la disponibilidad de recursos para implementar, mantener y mejorar continuamente la efectividad del SGC para asegurar el cumplimiento de los requisitos de los clientes, partes interesadas, normativos y los objetivos de calidad.
- ✓ Contar con estrictos estándares de confidencialidad, imparcialidad y evitar conflictos de intereses.
- ✓ Garantizar la buena práctica profesional en la realización de muestreos, ensayos, calibraciones, verificaciones de aptitud y contrastaciones de instrumentos o equipos, y asesoramiento técnico con la calidad requerida por el cliente y brindando un servicio acorde a sus necesidades.
- ✓ Asegurar que las responsabilidades y autoridades estén definidas y sean comunicadas dentro de la organización.
- ✓ Familiarizar al personal del laboratorio con la documentación del SGC, los objetivos planteados y comprometerlo a la implementación de la Política de Calidad y los procedimientos desarrollados para su trabajo, con el fin de cumplir dichos objetivos.

La Dirección se compromete a cumplir con la Norma IRAM ISO 9001:2015 alineada con los criterios de IRAM 301:ISO 17025 en lo que concierne a muestreos, ensayos, calibraciones, verificaciones de aptitud y contrastaciones.

La Alta Dirección de la empresa es responsable de aprobar y firmar el Manual de Calidad, como así también, revisar la Política de Calidad para su continua adecuación.





# 3.

## Sistema Documental

Los principales documentos empleados por CDH redactados en función de ISO 9001 e ISO 17025 vigentes, son los siguientes:



# 3.

## Sistema documental

### Manual de la Calidad

---

- ▶ **PG01** Gestión de documentos y registros
  - ▶ **PG02** Reuniones y comunicaciones
  - ▶ **PG03** Planificación Estratégica, Análisis de Contexto y Análisis de Riesgo
  - ▶ **PG04** Interacción y Comunicación con los clientes y Servicio Post-venta
  - ▶ **PG05** No conformidades y acciones correctivas
  - ▶ **PG06** Auditorías internas
  - ▶ **PG07** Revisión por la dirección
  - ▶ **PG08** Confidencialidad, imparcialidad y transmisión de resultados
  - ▶ **PG09** Compras y proveedores
  - ▶ **PG10** RRHH y capacitación
  - ▶ **PG11** Gestión de pedidos, ofertas, contratos y subcontratación
  - ▶ **PG12** Indicadores de Gestión y Mejora Continua
  - ▶ **PC01** Manejo integral de instrumentos y equipos de laboratorio
  - ▶ **PC02** Manejo de patrones e instrumentos calibrados para calibraciones y/o verificaciones
  - ▶ **PC03** Calibraciones de instrumental o equipos de laboratorio
  - ▶ **PC04** Ensayos de laboratorio de caracterización de materiales
  - ▶ **PC05** Muestreo de materias primas y de materiales de construcción
  - ▶ **PC06** Manejo integral de muestras y/o probetas de ensayo
  - ▶ **PC07** Subcontratación de ensayos y/o calibraciones a otros laboratorios
  - ▶ **PC08** Manejo integral de insumos y materiales consumibles
  - ▶ **PC09** Verificación de aptitud de instrumental y equipos de laboratorio
  - ▶ **PC10** Asesoramiento Técnico
  - ▶ **PC11** Instalaciones y Condiciones ambientales
  - ▶ **PC12** Competencia técnica y formación del personal
  - ▶ **PC13** Inspección y verificación de plantas y equipos relacionados a la producción de hormigón
-





# 4.

## Asesoramiento y calidad

CDH busca garantizar la mayor calidad de los materiales de construcción y su correcto empleo en las estructuras, mediante el asesoramiento técnico, diagnóstico y, eventualmente, rehabilitación y refuerzo de estructuras. Siempre teniendo en cuenta los reglamentos vigentes y pliegos de especificaciones particulares de cada obra.

*ALCANCE CERTIFICADO:  
ASESORÍA TÉCNICA PARA PLANTAS ELABORADORAS  
DE HORMIGÓN Y OBRAS CIVILES.*



#### 4.1 CONTROL DE CALIDAD

- ▶ Establecimiento y seguimiento de sistemas de control de calidad de hormigones en obra.
- ▶ Evaluación, calificación y seguimiento de proveedores de materiales
- ▶ Capacitación sobre realización de ensayos y tareas de puesta en obra.
- ▶ Controles de producción y criterios de aceptación de hormigones en obra.
- ▶ Estudios técnico-económico sobre hormigones y sus materiales componentes.



#### 4.2 ASESORAMIENTO TÉCNICO

- ▶ Diseño y recomendaciones de materiales de construcción para obras civiles.
- ▶ Redacción de pliegos de especificaciones para obras públicas y privadas.
- ▶ Diseño integral de pisos industriales y estructuras de contención.
- ▶ Prácticas para evitar fisuración y técnicas de reparación de fisuras existentes.
- ▶ Capacitación de tareas de puesta en obra personal de obra y profesionales.
- ▶ Recomendaciones sobre tareas de protección, curado y desencofrado.
- ▶ Inspección de obras de hormigón de toda magnitud durante su construcción.
- ▶ Capacitación in-company de temas de tecnología el hormigón para empresas.
- ▶ Conferencias y actualización de pliegos gratuitamente para organismos públicos.
- ▶ Organización y dictado de congresos y otros eventos.
- ▶ Centro electrónico gratuito de información.



#### 4.3 DESARROLLO DE HORMIGONES ESPECIALES

- ▶ Dosificación, diseño y hormigones a medida para obras.
- ▶ Diseño por durabilidad de hormigones y estrategias de mantenimiento.
- ▶ Estimación de costos, ventajas competitivas e incidencias de hormigones especiales.
- ▶ Hormigones de alta performance: elevada durabilidad, alta resistencia, habilitación temprana, fast track, hormigones autocompactantes.
- ▶ Otros hormigones especiales: coloreados, traslúcidos, permeables, livianos, pesados, proyectados, HRDC.





#### 4.4 DIAGNÓSTICO DE ESTRUCTURAS

- ▶ Inspección, estudio y auscultación de estructuras existentes.
- ▶ Determinación de patologías, daños en materiales y en elementos estructurales.
- ▶ Campañas de ensayo no destructivos adaptadas a cada obra en particular.
- ▶ Análisis estadístico de resultados de ensayos sobre estructuras.
- ▶ Diagnóstico de estructuras después de siniestros como sismos e incendios.
- ▶ Manuales de tareas de mantenimiento y conservación de estructuras.
- ▶ Diagnóstico de cambios de uso y ambientes en estructuras.
- ▶ Factibilidad y realización de ensayos de carga de estructuras.

#### 4.5 REHABILITACIÓN Y REFUERZO DE ESTRUCTURAS

- ▶ Proyecto de reparación, rehabilitación y/o refuerzo de estructuras existentes.
- ▶ Verificación de la capacidad resistente de estructuras según calidad de materiales.
- ▶ Mejoramiento estético, funcional y patrimonial de estructuras deterioradas.
- ▶ Evaluación técnico-económica y dirección de trabajos de reparación y refuerzos.

#### 4.6 ESTABLECIMIENTO DE SGC EN PLANTAS HORMIGONERAS

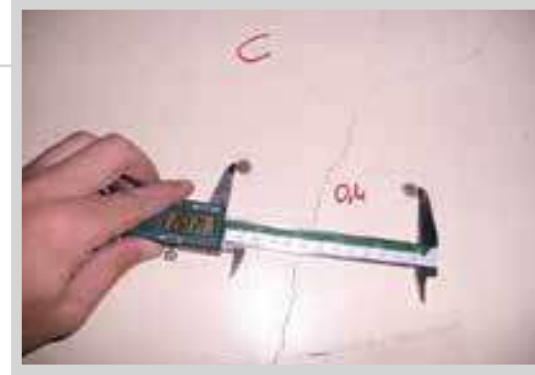
- ▶ Contamos con amplia experiencia en todo el país en lo que respecta a implementación de Sistemas de Gestión de Calidad según ISO 9001, como así también los cambios a efectuar entre las normas ISO 9001 de 2008 y 2015.



Desarrollado en página siguiente.

#### 4.7 LABORATORIO DE OBRAS CIVILES

- ▶ Alquiler mensual o venta de equipos e instrumentos de laboratorio.
- ▶ Gestión integral de equipos y calibraciones.
- ▶ Seguimiento de resultados de ensayo en tiempo real mediante el software AutoCDH.
- ▶ Asesoramiento externo y confiable.
- ▶ Capacitaciones teórico-prácticas de laboratoristas en obra.



# IMPLEMENTACIÓN DE SGC CERTIFICABLES SEGÚN ISO 9001:2015



Contamos con amplia experiencia, en todo el país, en la implementación de Sistemas de Gestión de Calidad según ISO 9001, como también en los cambios a efectuar entre la norma ISO 9001 del 2008 y la del 2015. Establecemos todo el sistema documental de procedimientos y registros adaptado a la estructura de su empresa, ahorrando tiempo y recursos.

Además, contamos con el aval de haber redactado el modelo de Sistema de Gestión de Calidad del Hormigón Elaborado, en conjunto con la AAHE, el cual ha sido adoptado por más de 30 empresas en el país.

Sumado a la ventaja de la confianza brindada a sus clientes por una certificación de calidad en su Empresa, producto de la implementación del Sistema de Gestión de Calidad, con el sistema AutoCDH se brinda la posibilidad de mostrar, de manera simple y objetiva, todas las estadísticas necesarias para demostrar el cumplimiento de los requisitos establecidos por el reglamento CIRSOC 201:05 para plantas en modo 1. Esto permite controles menos rigurosos que los necesarios para plantas que no cumplen con esta condición. Entre otras ventajas de nuestra implementación, se encuentran:

- ✓ No requiere recursos específicos o nuevas instalaciones
- ✓ Se miden todos los procesos mediante indicadores de gestión específicos
- ✓ Puede medirse la eficiencia de todas las áreas
- ✓ Mejora la organización general de la empresa
- ✓ Implementación de medios de comunicación específicos
- ✓ Reducción objetiva de costos y posibles no conformidades
- ✓ Capacitación de todas las áreas y aumento del rendimiento
- ✓ Optimización de tiempos y consumos de cemento
- ✓ Incremento de la satisfacción del cliente
- ✓ Trazabilidad y resolución de reclamos
- ✓ Promoción importante de la Empresa
- ✓ Mejora integral en las temáticas de H&S y ambiente
- ✓ Sistema documental propio de la industria del Hº Eº
- ✓ Oportunidad de brindar cursos a clientes y otros eventos
- ✓ Implementación en períodos de 10 a 18 meses desde el inicio

4.

Asesoramiento y calidad



# IMPLEMENTACIÓN DE SGC CERTIFICABLES SEGÚN ISO 9001:2015

**No cambiamos su forma de trabajar, la optimizamos**, sin inversiones de relevancia ni nuevo personal, y le permitiremos que su Empresa se diferencie ante sus clientes, competidores o ingrese a ciertos mercados específicos que necesitan la certificación de calidad de todos los procesos, lo cual es tendencia mundial.

Sólo necesitamos la colaboración de los gerentes y dueños de las empresas, que tienen que estar realmente comprometidos con el proyecto y no abandonarlo; siendo consciente que la toma de la decisión, no es un aspecto transitorio o puntual, sino es un cambio de gestión y visión definitivo y a largo plazo.

Actualmente entre el 15 y el 20% de los proveedores de hormigón elaborado en el país se encuentran certificados, es su oportunidad de formar parte de esta “elite” que le traerá numerosos beneficios y podrán cuantificarlos técnica y económicamente en tiempo real.



4.

Asesoramiento y calidad





# 5.

## Ensayos

A través de ensayos, estudios, interpretación de resultados e investigación, y como consecuencia de ellos, CDH determina las propiedades ingenieriles y la aptitud en general de los diferentes materiales de construcción, tanto en laboratorio como en obra.

*ALCANCE CERTIFICADO:  
ENSAYOS DE MATERIALES  
PARA LA CONSTRUCCIÓN.*



### 5.1 AGREGADOS PARA HORMIGONES

- ▶ Muestreo de agregados en obra y cantera.
- ▶ Estudios de yacimientos y factibilidad de explotación.
- ▶ Propiedades físicas, granulométricas y químicas de agregados.
- ▶ Durabilidad, composición química y mineralógica.
- ▶ Estudios especiales e investigaciones.
- ▶ Ensayos de susceptibilidad por performance a la reacción álcali-agregado.



### 5.2 CEMENTOS, AGUA, ADITIVOS Y ADICIONES

- ▶ Muestreo de materiales en obra.
- ▶ Aptitud general de materiales constituyentes del hormigón.
- ▶ Ensayos de suelos y aguas en contacto con estructura.



### 5.3 HORMIGÓN FRESCO

- ▶ Medición de propiedades del hormigón fresco en obra.
- ▶ Moldeo de probetas en obra.
- ▶ Propiedades del hormigón fresco en el laboratorio.
- ▶ Evaluación técnica-económica del desempeño de aditivos.
- ▶ Diseño de hormigones especiales a medida en laboratorio.
- ▶ Seguimiento y puesta a punto de hormigones especiales.



### 5.4 HORMIGÓN ENDURECIDO

- ▶ Resistencia a compresión de probetas en obra.
- ▶ Resistencia a compresión y tracción de probetas en laboratorio.
- ▶ Ensayos en obra para determinar edades de desencofrado y postensado.
- ▶ Ensayos de durabilidad del hormigón.
- ▶ Ensayos nuevos (RAS, succión capilar)
- ▶ Determinación de agresividad de diferentes ambientes.
- ▶ Optimización de ciclos de curado acelerados.
- ▶ Determinación de módulo de elasticidad estático y dinámico.





### 5.5 ENSAYOS NO DESTRUCTIVOS Y EXTRACCIÓN DE TESTIGOS

- ▶ Extracción de testigos en todo tipo de elementos estructurales.
- ▶ Diagnóstico de fisuración e interpretación de mediciones.
- ▶ Calibración de Ensayos No Destructivos con testigos extraídos de obra.
- ▶ Ensayos de ultrasonido y esclerometría en obra.
- ▶ Calibración de END con probetas moldeadas en obra.
- ▶ Relevamiento y seguimiento de fisuras en todo tipo de estructuras.



### 5.6 MATERIALES CERÁMICOS, BALDOSAS Y ADOQUINES

- ▶ Ensayos para determinar propiedades físicas (absorción, eflorescencias, densidad).
- ▶ Ensayos para determinar propiedades mecánicas (compresión, flexión, desgaste).
- ▶ Ensayos de aptitud completos según IRAM 11656.



### 5.7 ENSAYOS DE SUELOS, BALASTO Y ROCAS

- ▶ Ensayos de compactación proctor.
- ▶ Ensayo CBR.
- ▶ Granulometría y clasificación de suelos.
- ▶ Densidad de campo y controles de obra.
- ▶ Sales y sustancias nocivas en rocas.
- ▶ Ensayos integrales de aptitud de balasto para obras ferroviarias.
- ▶ Ensayos de caracterización mecánica y durabilidad de rocas.



### 5.8 ENSAYOS DE ARENAS DE FRACTURA

- ▶ Análisis Granulométrico - Sieve Analysis.
- ▶ Esfericidad y Redondez - Proppant Sphericity and Roundness
- ▶ Solubilidad en Ácido - Acid Solubility.
- ▶ Turbidez - Turbidity.
- ▶ Densidad 'Bulk', Densidad Aparente y Densidad Absoluta - Loose Bulk Density, Apparent Density and Absolute Density.
- ▶ Resistencia a Compresión - Proppant Crush Resistance.



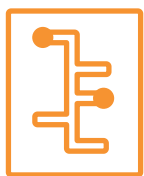
# 6.

## Calibraciones y verificaciones

Ofrecemos un servicio integral, ágil y eficaz para mantener calibrado y verificado el instrumental y equipamiento de su laboratorio de materiales de construcción, logrando así, confiabilidad en los resultados de sus ensayos. Para brindar nuestros servicios de calibraciones y verificaciones, contamos con:

**ALCANCES CERTIFICADOS:**  
CALIBRACIÓN Y VERIFICACIÓN DE INSTRUMENTOS Y  
EQUIPOS DE USO EN LABORATORIOS DE OBRAS CIVILES

## 6. Calibraciones y verificaciones



### **PATRONES**

con trazabilidad al sistema internacional de medidas con respectivos certificados.



### **PROCEDIMIENTOS**

siguiendo normas nacionales e internacionales y otras recomendaciones.



### **PERSONAL**

altamente capacitado en técnicas de ensayo, calibraciones y verificaciones.



### **GESTIÓN DE CALIDAD**

sistema interno de nuestro laboratorio según ISO 9001: 2015.

Cumpliendo con estos puntos fundamentales, emitimos informes de verificación metrológica y/o calibración, citando: normas, procedimientos y mediciones. Además, se brindan tarjetas de identificación del estado de calibración para el equipamiento de laboratorio.



## 6. Calibraciones y verificaciones

- ✔ **Verificación metrológica de prensas de ensayos a compresión y máquinas de ensayo**  
Poseemos celdas de carga electrónica de capacidad de 2000 kN y resolución de 1 kN; realizando las calibraciones y verificaciones según Normas ISO e IRAM vigentes.
- ✔ **Calibración de balanzas de laboratorios de ensayo de materiales**  
Contamos con pesas certificadas, de clases F2 y M1 para realizar la calibración y verificación de balanzas con precisión de 0,1 g y capacidad de hasta 100 kg; empleando procedimientos específicos para balanzas de laboratorios de ensayos de materiales.
- ✔ **Contrastación de termómetros de laboratorio**  
Se cuenta con termómetro digital con sensores interno y externo calibrados con trazabilidad a patrones del SI, para rangos de temperatura habituales en ensayos de materiales.
- ✔ **Calibración y verificación de equipamiento de laboratorio de hormigones y suelos**  
Poseemos procedimientos específicos e instrumental necesario para la calibración de equipos para determinar aire incorporado (Washington), recipientes de peso unitario, penetrómetro para tiempos de fragüe, conos de arena para densidad y otros equipos, siguiendo Normas IRAM de ensayo.
- ✔ **Contrastación de instrumental de medición de longitudes**  
Se poseen pie de rey – calibre digital verificado por organismos acreditados, para calibrar todo tipo de elementos de medición de longitudes (pie de rey, cintas, reglas) como patrones secundarios.
- ✔ **Determinación de dureza en elastómeros**  
Se cuenta con un durómetro Shore A calibrado y con sus patrones, para realizar ensayos de dureza en elastómeros, como por ejemplo placas de neopreno empleadas para encabezar probetas.
- ✔ **Calibración de ensayos no destructivos con hormigones empleados en obra**  
Puede ser con equipos de END propios o de CDH, se realizan calibraciones de ensayos no destructivos como esclerometría y ultrasonido para poder estimar resistencias de hormigón in-situ.
- ✔ **Verificación de básculas, caudalímetros y plantas hormigoneras**  
Redacción de procedimientos específicos para verificación de pesadas y básculas de plantas hormigoneras, basados en el Manual de SGC de la AAHE vigente.  
Confección de informes respectivos de verificación de equipos de medición de plantas hormigoneras.

# // Calibraciones



**CALIBRACIÓN  
APARATOS DE  
WASHINGTON**



**CALIBRACIÓN  
DE BALANZAS**



**CALIBRACIÓN DE  
PRENSAS MANUALES**



**CALIBRACIÓN  
DE PRENSAS  
AUTOMATIZADAS**



**CALIBRACIÓN  
MÁQUINAS  
UNIVERSALES**



**CALIBRACIÓN AROS  
DINAMOMÉTRICOS**



## // Verificación de Plantas Hormigoneras y Equipos de Producción



**VERIFICACIÓN DE APTITUD DE PLANTAS HORMIGONERAS SEGÚN IRAM 1666**



**VERIFICACIÓN CAUDALIMETRO**



**VERIFICACIÓN BÁSCULAS DE CEMENTO Y ADICIONES**



**VERIFICACIÓN BASCULAS DE AGREGADOS**

Brindamos un exclusivo servicio de verificaciones de equipos de producción (plantas dosificadoras, equipos motohormigoneros, centrales mezcladoras) según CIRSOC 201 y Normas IRAM vigentes, avalando la veracidad de las cargas y caracterizando los errores, dando la oportunidad en el sitio para corregirlos y volver a verificar los equipos. Básculas de agregados, básculas de cemento, dosificadores de aditivos, caudalímetros de agua, eficiencia de mezclado de plantas con elaboración central, uniformidad de mezclado para equipos motohormigoneros; son algunos de los servicios ofrecidos por CDH. Además, CDH cuenta con procedimientos y checklist para revisar el cumplimiento y brindar oportunidades de mejora a las plantas según IRAM 1666:2020, siendo el Director del laboratorio uno de los redactores invitados de la norma que rige la industria de hormigón elaborado.



7.

## Nómina de clientes y contactos relevantes



# Nómina de clientes y contactos relevantes

1/25

CLIENTE	PRINCIPALES TAREAS REALIZADAS	CONTACTO	CORREO ELECTRÓNICO
<b>TECHINT</b> Proyecto Potasio Río Colorado P. Incremental Área Magallanes Proyecto Fortín de Piedra	Montaje de laboratorio de obra	Ing. Pablo Noce	pnoce@techint.com
	Caracterización de materiales y ensayos externos		
	Pastones de prueba para el proyecto		
	Sistema de Gestión de Calidad de Laboratorio de obra		
	Gerenciamiento del Control de Calidad de Materiales		
<b>TECHINT</b> Proyecto el Bracho	Diagnóstico de patologías de obras civiles	Ing. Pablo Noce	pnoce@techint.com
	Metodología y seguimiento reparación de hormigones		
<b>IMPSA</b>	Curso de Capacitación en Tecnología del Hormigón	Ing. Jorge Toro	jorge.toro@impsa.com
	Redacción Pliego de Especificaciones de fundaciones		
	Dirección de Obras en el parque eólico de Aimogasta		
	Asesoramiento Bases Aerogeneradores en La Rioja		
<b>J. CARTELLONE C.C.S.A.</b>	Asesoramiento técnico en general, rotura probetas	Ing. Gabriel Vergara	gvergara@cartellone.com.ar
	Ensayos de esclerometría, extracción de testigos	Ing. Carlos Ginevro	cginevro@cartellone.com.ar
	Curso de Capacitación en Hormigones in-company	Sergio Rodríguez	srodriguez@cartellone.com.ar
	Pastones de laboratorio, ensayos varios		
	Dosificaciones, ensayos de materiales		
	Calibración de prensas e instrumental de laboratorio		
<b>HELPORT</b> Obra: Aeropuerto Mendoza	Sistema de Control de Calidad de Hormigones en obra	Ing. Roberto Ebrecht	roberto.ebrecht@ar.helport.com
	Capacitación y gerenciamiento del laboratorio		
	Calibración de instrumental de laboratorio completo		
	Asesoría, interpretación de ensayos y gestión calidad		
<b>ESTEYCO - ESA</b> European Space Agency	Asesoramiento integral y diseño de hormigones para la tercera antena aeroespacial europea (Malargüe)	Ing. Manfred Petersen	manfred@esteyco.es
		Ing. Daniel Alonso	idaco_ing@yahoo.com.ar
<b>CHEDIACK</b>	Ensayos para optimización de curado acelerado	Ing. Diego Zuin	diegozuin@yahoo.com.ar
	Asesoramiento Puente de 500 metros en Santa Fe	Ing. Joel Sara	alberto.sara@chediack.com.ar
	Asesoramiento SGC en plantas de hormigón		
	Diseño de hormigones de alta performance de puentes	Ing. Gabriel Muñoz	gabriel.munoz@obras.chediack.com.ar
	Calibración de equipos de laboratorio		
<b>VALE Argentina</b>	Dosificación y estudio morteros con cloruro de potasio	Ing. Luciano Preti	Luciano.Preti@valeargentina.com.ar
	Asesoramiento pit de calibración para prospecciones		
	Verificación estructural de cámaras premoldeadas		

# Nómina de clientes y contactos relevantes

2/25

CLIENTE	PRINCIPALES TAREAS REALIZADAS	CONTACTO	CORREO ELECTRÓNICO	
INVAP	Estrategias de seguimiento de fisuras	Ing. Edgardo Simoncini	esimoncini@invap.com.ar	
	Diagnóstico Integral y metodología reparación	Daniel Amaya	damaya@invap.com.ar	
TECHINT Proyecto CAREM25	Calibraciones / contrastación de todos los equipos	Carlos Vita	cvita@techint.com	
	Capacitación de laboratoristas y personal de planta			
	Confección de registros e instructivos tipos			
	Implementación de SGC según ISO 17025			
	Jefe de Laboratorio y Laboratorista principal (18 meses)			
	AutoCDH para dar confiabilidad y trazabilidad	Lilian Mancioni	lilian.df.bv@gmail.com	
UTE CHINA GEZHOUBA GROUP LIMITED - ELECTROINGENIERIA S.A. - HIDROCUYO S.A. Represas Patagónicas	Hormigones y materiales para mejorar la productividad	Ing. Carlos Álvarez	calvarez@represaspatagonia.com.ar	
	Tecnólogo de hormigón principal de Represas			
	Calibraciones / contrastación de todos los equipos			
	Reuniones en el sitio de la obra, mensualmente			
	Optimización de fórmulas y diseño de hormigones			
Asociación Argentina Del Hormigón Elaborado	Coordinación de especificaciones generales	Ing. Nicolás D'Amico	ndamico@represaspatagonia.com.ar	
	Asesoramiento integral en hormigones			
	Dictado de curso on-line en conjunto con la CAC			
	Redacción de más de 50 artículos técnicos			
	Dictado de cursos de manejo de conflictos			
PREAR / WINDTECH	Tareas de colaboración y Asesoramiento Continuos	Ing. Pedro Chuet-Misse	pedromisse@hotmail.com	
	Participación como Sponsor en reuniones técnicas			
	Rosalía Duarte			secretaria@hormigonelaborado.com
	BGCONS			Diseño HAC-55 con parámetro en fresco y módulo
Asesoramiento integral Parques Eólicos torres H°				
Metodología constructiva y optimización dosificaciones				
Ensayos integrales para homologación fórmula				
MILICIC	Asesoramiento planta hormigón parque eólico	Lionel Moreno	lionel.moreno@milicic.com.ar	
	Establecimiento modo 1 de planta hormigonera			
	Asesoramiento en general obra generación eléctrica			
	Ensayos de caracterización completa de suelos			
	Roturas de probetas de hormigón			



# Nómina de clientes y contactos relevantes

3/25

CLIENTE	PRINCIPALES TAREAS REALIZADAS	CONTACTO	CORREO ELECTRÓNICO
<b>Obras Sanitarias Mendoza - AYSAM</b>	Asesoramiento en ensayos de hormigones	René Zárate	rzarate@aysam.com.ar
	Ensayos de esclerometría	Ing. Alejandro Romano	aromano@aysam.com.ar
<b>INTI</b>	Participación en dos interlaboratorios sobre ensayo a compresión de probetas de hormigón (IRAM 1546)	Mariela Pessino	interlab@inti.gov.ar
<b>CAJA PREVISIONAL. Ingenieros de Mendoza</b>	Diagnóstico Integral Edificio 11 pisos	Agr. Salvador Marchetta	jorgerojas@cajaprevisionmza.com.ar
	Determinación de Patologías y resistencia de H°		
<b>EDEMSA</b>	Curso integral de capacitación in-company	Ing. Roberto Martínez	rmartinez@edemsa.com.ar
	Asesoramiento general		
<b>Dirección General de Escuelas</b>	END y extracción testigos Escuela existente	Ing. Gladys Obredor	gobredor@mendoza.gov.ar
	Calibración de prensas de ensayos a compresión	Ing. Eduardo Córdoba	jeduardocordoba@yahoo.com.ar
<b>Techint - Panedile UTE</b>	Determinación sales agregados y agresividad suelos	Ing. Fernando Melián	fmelian@techint.com
	Diseño integral dosificaciones Proyecto Tamolar		
	Asesoramiento técnico Reacción Álcali-Agregado		
<b>SAS Obras y Servicios</b>	Diagnóstico de fisuración en bases	Ing. Sergio Sánchez	sergios@sasobrasyservicios.com.ar
	Diagnóstico de fisuración en pisos, rotura probetas		
<b>HINISA / HIDISA</b>	Ensayos de reacción álcali-agregado Central Nihuil II	Ing. Hernán Acuña	hacuna@hinisa.com.ar
	Determinación de expansión RAS remanente		
	Extracción de testigos y ensayos específicos		
	Ensayos en colaboración con el LEMIT (La Plata)		
<b>Constructora Rafael Renna</b>	Extracción testigos, esclerometría	Ing. Sergio Fileni	sjfileni@yahoo.com.ar
	Diagnóstico de estructuras		
	Responsable de dosificación de hormigones		
<b>Petersen, Thiele y Cruz</b>	Rotura de probetas, diagnóstico de fisuras	Ing. Pedro García	p.garcia@grupopetersen.com.ar
	Asesoramiento técnico en general	Arq. Miguel Cubels	m.cubels@grupopetersen.com.ar
	Ensayos de testigos y Diagnóstico de fisuras	Ing. German Camon	g.camon@grupoetersen.com.ar
	Ensayos de carga sobre estructuras existentes	Ariel Albornoz	g.camon@grupoetersen.com.ar
<b>Brizuela &amp; Villafañe</b>	Esclerometría, rotura probetas, diagnóstico patologías	Ing. José Luis Gurgui	jlgursa@yahoo.com.ar
<b>Arq. Colina y Asociados</b>	Causas de fisuración en pavimentos, esclerometría	Arq. Rolando Colina	colinarolando@speedy.com.ar
<b>SENDAS - ECIPSA</b>	Esclerometría, diagnóstico de fisuración	Ing. Victorio Di Stasi	victoriostasi@tutopia.com
<b>Consultora PROA Neuquen</b>	Desarrollo hormigones de alta resistencia para reparaciones bajo agua en presas de Neuquén	Arturo Grimsditch	arturo.grimsditch@proanqn.com.ar
	Caracterización de grouts de alto desempeño	Axel Grimsditch	axel.grimsditch@proanqn.com.ar

# Nómina de clientes y contactos relevantes

4/25

CLIENTE	PRINCIPALES TAREAS REALIZADAS	CONTACTO	CORREO ELECTRÓNICO
<b>Departamento General de Irrigación</b>	Dictado Cursos de Capacitación para inspectores	Ing. Jorge Vairani	gvairani@irrigacion.gov.ar
	Ensayos de esclerometría, diagnóstico patologías		
	Revisión Pliego de Especificaciones Técnicas		
	Rotura de probetas de hormigón		
<b>Dirección Provincial de Vialidad</b>	Asesoramiento técnico, diagnóstico fisuración	Ing. Luis Olivencia	luis_olivenciat@yahoo.com.ar
	Revisión Pliego de Especificaciones Técnicas		
<b>Dirección de Hidráulica</b>	Extracción testigos, determinación patologías	Ing. David Cangialosi	dcangialosi@mendoza.gov.ar
<b>Inspección Irrigación</b>	Ensayos de probetas	Ing. Eduardo Sicre	emsicre@gmail.com
<b>DPV Formosa</b>	Calibración de prensa de ensayos	Alejandro Verón	adveron@gmail.com
<b>Dirección Nacional de Vialidad de Mendoza</b>	Asesoramiento técnico, rotura probetas	Ing. G. González del Solar	gerardogdelsolar@gmail.com
	Calibración de prensas de ensayos a compresión	Ing. Andrea Marinaro	andreamarinaro@yahoo.com.ar
<b>DNV San Luis</b>	Calibración de equipos de laboratorio	Ing. Gustavo Rivarola	gusrivarola@hotmail.com
<b>DNV Jujuy</b>	Venta esclerómetro	M. Sequeiros	msequeirosalvarez@vialidad.gob.ar
<b>DNV Ushuaia</b>	Calibración de equipos de laboratorio	Ing. Noelia Lucentini	nlucentini@vialidad.gob.ar
<b>DNV Santiago del Estero</b>	Calibración de equipos de laboratorio	Marian del Valle García	magarcia@vialidad.gob.ar
<b>DNV Zapala</b>	Calibración de equipos de laboratorio	Gabriel Urrutia	gurrutia@vialidad.gob.ar
<b>UNAF (Universidad de Formosa)</b>	Calibración de prensa de ensayos	Roberto Villalba	ingcivilrv@gmail.com
<b>Instituto Provincial de la Vivienda</b>	Asesoramiento técnico, esclerometría, testigos	Arq. Carlos Scaglia	arq_scagliacarlos@hotmail.com
	Revisión Pliego de Especificaciones Técnicas	Ing. A. Manganiello	amanganiello@ipvmendoza.gov.ar
	Dictado Cursos de Capacitación para inspectores		
<b>PROMEBA</b>	Asesoramiento técnico, esclerometría	Ing. Luis Hernández	ingenierolhernandez@yahoo.com.ar
<b>Municipalidad de Godoy Cruz</b>	Extracción y ensayo de testigos	Ing. Juan Carlos Orrico	obrassanitarias@godoycruz.gov.ar
	Caracterización de agregados para hormigones	Ing. Jorge Navarro	ing.jnavarro@gmail.com
<b>Municipalidad de Guaymallén</b>	Calibración de prensa de ensayos	Ing. Oscar Dragoni	odragon@yahoo.com.ar
	Capacitaciones integrales de profesionales	Adrián Brizuela	adrian98000711@gmail.com
<b>Municipalidad de Junín</b>	Diagnóstico fisuración en pavimentos	Ing. Diego Bartuluchi	diegobartuluchi@hotmail.com
<b>Municipalidad de Lavalle</b>	Diagnóstico de fisuración en plateas. Rotura probetas	Ing. Walter Barello	walterbarello@yahoo.com.ar
<b>Municipalidad de Bariloche</b>	Calibración de prensa de ensayos	Ing. Pablo Risso	obrasporcontratomscb@bariloche.gov.ar
<b>UTN San Rafael</b>	Calibración prensa de ensayos	Ing. Emilce Lozano	eflozano2000@yahoo.com
<b>Municipalidad de Malargüe</b>	Caracterización completa de agregados	Argentio Ibañez	laboratoriodesuelo@malargue.gov.ar
	Calibración de equipos varios de laboratorio	Ing. Daniel Romo	doromoar@yahoo.com.ar



# Nómina de clientes y contactos relevantes

5/25

CLIENTE	PRINCIPALES TAREAS REALIZADAS	CONTACTO	CORREO ELECTRÓNICO
<b>Laboratorio IMERIS</b>	Ensayos interlaboratorio de rotura de probetas	Ing. Carlos Llopiz	cllopiz@imeris.uncu.edu.ar
	Calibración de prensas de ensayos a compresión		
	Asesoría permanente, extracción de testigos		
<b>Fundación UNC</b>	Extracción de testigos, ensayos varios, dictado de cursos		
<b>Municipalidad de Luján de Cuyo</b>	Desarrollo de Rellenos de Densidad Controlada	Ing. Omar Valdivia	omarvaldivia65@yahoo.com.ar
<b>Cámara Arg. de la Construcción</b>	Extracción testigos, esclerometría en edificio	Ing. Darío Páez	dariopaez@argentina.com
<b>Laboratorio UTN - LEM</b>	Ensayos interlaboratorio de rotura de probetas	Ing. Mario Fabroni	mfabroni@frm.utn.edu.ar
	Calibración de prensas y máquina universal		
<b>Rovella Carranza - Cartellone</b>	Rotura de probetas, testigos, asesoramiento	Ing. Federico López	flopez@rovellacarranza.com.ar
	Calibración de equipos de laboratorio		
<b>SIEMENS</b>	Rotura de probetas de Grout Obra Central Puerto	Marcela Fernandez	marcela.fernandez@siemens.com
<b>Golden Harvest</b>	Diseño integral piso industrial al aire libre	Leonardo Panella	lpanella@goldenharvest.com.ar
	Especificaciones técnicas para evitar fisuras		
<b>ISOLUX REGAN</b>	Caracterización de agregados y elección canteras	Ing. Pedro Borrás	pborras@isoluxcorsan.com
	Estudio completo dosificación de hormigones	Ing. Darío Paez	dario.paez@amg-isolux.com.ar
	Diagnóstico de fisuración en losas y tabiques		
	Control de calidad de hormigones en Penal Federal	Ing. Claudio Hoz	claudio.hoz@amg-isolux.com.ar
<b>AESA</b>	Asesoramiento técnico general, rotura de probetas	Ing. Aníbal Alcalde	anibal.alcalde@ypf.com
	Diagnóstico fisuración grout epoxídico		
	Rotura de probetas en diversas obras		
<b>PREAR</b>	Esclerometría y ultrasonido, asesoramiento general	Ing. Gustavo Pons	gpons@prear.com.ar
	Estudio completo para hormigones H-70		
	Obtención de hormigones con módulo E 34 - 38 GPa	Sergio Aveiro	laboratoriomdz@prear.com.ar
	Módulos E estático y dinámico y ultrasonido		
	Optimización dosificaciones premoldeados de banco	Ing. Héctor Mackern	hmackern@prear.com.ar
	Calibración de prensas, tensoras y otros equipos		
	Desarrollo de hormigones autocompactantes		
Asesoramiento y mejora sistema control de calidad			
<b>UPCEFE Gobierno de Río Negro</b>	Proyecto Rehabilitación Hospital Dr. Carrillo (Bariloche)	Luisina Roa	lroa@upcefe.org.ar
	Extracción de testigos (resistencia y durabilidad)		
	Diagnóstico Patologías Constructivas		
<b>Bodegas Cicchitti</b>	Diseño pisos industriales, diagnóstico patologías	José A. Cicchitti	ventas@bodegacicchitti.com

# Nómina de clientes y contactos relevantes

6/25

CLIENTE	PRINCIPALES TAREAS REALIZADAS	CONTACTO	CORREO ELECTRÓNICO
<b>SKANKA</b>	Rotura de probetas, asesoramiento general	Ing. Marcelo Bonino	marcelo.bonino@skanska.com.ar
	Extracción y roturas de testigos de hormigón	Ing. Cristian Gutierrez	crystian.gutierrez@skanska.com.ar
<b>Premoldeados San Luis</b>	Calibración equipos de laboratorio	J. Bustamante	jbustamante@pslsa.com.ar
<b>IRON - Calzetta</b>	Ensayos Varios de Materiales	Ing. Mauro Calzetta	maurocalzetta@calzettasa.com.ar
<b>Constructora Tradicional</b>	Rotura de probetas de hormigón	Arq. Jorge Chirino	jorgechirinov@yahoo.com
<b>Bodegas Chandon</b>	Determinación de resistencias de edificio existente	Ing. Nicolás Rodríguez	nrodriguez@chandon.com.ar
	Asesoría sobre interpretación de resultados		
<b>Danilo Depellegrin</b>	Calibración de equipos de laboratorio	Ing. Roberto Azzoni	robazzoni@hotmail.com
	Ensayos de arenas para mantos filtrantes		
<b>CISA</b>	Ensayo de probetas de hormigón	Ing. Mauro Ortiz	mortiz@ci-sa.com.ar
<b>COINGSA SAPAG</b>	Ensayo de caracterización de suelos	Ing. José Rubino	joserubino@coingsa.com.ar
<b>Ing. Manuel Molina</b>	Diagnóstico fisuración en pavimentos	Ing. Manuel Molina	chefnumero1@hotmail.com
<b>Tierra Firme</b>	Rotura de probetas de hormigón, capacitación	Arq. Federico Filice	ffilice@tierrafirme.com.ar
<b>Acaraye - CORPA SA</b>	Diagnóstico de patologías de báscula de camiones	R. Martinelli	rmartinelli@infovia.com.ar
	Esclerometría, detección de armaduras		
<b>Servicios Millenium</b>	Dosificación completa de hormigones (La Pampa)	Enrique Negri	enriquenegri@cuencadelsur.com
<b>ECLESUR</b>	Extracción de testigos en Calingasta - LCC	Ing. Miguel Medina	mmedina@eclesur.com.ar
	Ensayos de resistencia y durabilidad en testigos	Ing. Juan Quiroga Ariza	jquiroga@eclesur.com.ar
	Relevamiento de fisuras de línea extra alta-tensión	Juan Orduña	jorduna@eclesur.com.ar
	Diagnóstico y técnicas de reparación de fisuras		
<b>CEOSA</b>	Diagnóstico fisuración en pavimentos	Ing. José Aguirre	jdaguirre@speedy.com.ar
	Ensayos completos de caracterización de hormigones		
	Asesoramiento en obra de Metrotranvía		
	Hormigones de alta resistencia a flexión y RDC		
	Extracción y ensayo de testigos y ladrillos	Ing. Gustavo Cantero	gcantero@grupoceosa.com.ar
	Ensayos de caracterización de balasto	Ing. Juan Marañon	jmaranon@grupoceosa.com.ar
<b>Pleno Desarrollos</b>	Rotura de probetas de hormigón, capacitación	Arq. Facundo Filice	ffilice@plenodesarrollos.com.ar
<b>CAMER S.A.</b>	Esclerometría, asesoramiento en general	Ing. Roberto Gerotto	ragerotto@gmail.com
	Curado y rotura de probetas		
<b>ENERGE</b>	Rotura de probetas de hormigón, esclerometría	Gunther Atem	guntheratem@gmail.com
<b>Cooperativa Tulumaya</b>	Diagnóstico patología en piso de bodega	Dr. Vázquez Poquet	tulumaya@uolsinectis.com.ar



# Nómina de clientes y contactos relevantes

7/25

CLIENTE	PRINCIPALES TAREAS REALIZADAS	CONTACTO	CORREO ELECTRÓNICO
<b>Soluciones Constructivas</b>	Ensayos de grouts cementíceos y epoxídicos	Diego Agrain	diegoagrain@soluciones-constructivas.com
	Diagnóstico de columnas sometidas a incendio		
	Rotura de probetas, asesoramiento en general		
<b>SUR Construcciones</b>	Extracción de testigos y asesoramiento general	Julio Sendra	construccionesur@gmail.com
<b>Bodega Estrella de los Andes</b>	Extracción de testigos y asesoramiento	Sandra Mennella	smennella@bodegaestrelladelosandes.com
	Diagnóstico fisuración en piso industrial		
<b>Fideicomiso Alto Belgrano</b>	Esclerometría, diagnóstico de fisuración	Arq. Jorge Morales	obra@altobelgrano.com
<b>Colegio San Pablo</b>	Diagnóstico fisuración establecimiento educativo	Arturo Piana	arturopiana@gmail.com
<b>Dante Romero SRL</b>	Ensayos de agregados	Ing. Dante Romero	danteromeroing@yahoo.com.ar
<b>TOLEDO S.A.</b>	Rotura de probetas	Ing. Leonardo Topa	construcciones_toledo_sa@yahoo.com
<b>Consultora PROA Neuquen</b>	Integrante de equipo multidisciplinario de trabajo	Axel Grimsditch	axel.grimsditch@proanqn.com.ar
<b>PAMAR</b>	Rotura de probetas de hormigón	Diego Aguado	daguado@pamar.com.ar
<b>Estación terminal Mendoza S.A.</b>	Diagnósticos para refuerzos estructurales	Ing. Luis Rossel	luisrosell@gmail.com
	Ensayos combinados testigos y ultrasonido		
<b>Copparoni Construcciones</b>	Diagnóstico fisuración	Arq. Patricia Copparoni	patricia@copparoni.com
<b>Construcciones OESTE</b>	Ensayos de probetas	Ing. Pedro Gómez	ing.pedrogomez@yahoo.com.ar
<b>SANCO - PROCON</b>	Ensayos de probetas	Ing. Diego Gil	ing_diegogil@hotmail.com
<b>GREEN - GEOSA - TOLCON</b>	Ensayos de probetas y asesoramiento	Ing. Ezequiel Zimmino	ezequielzimmino@gmail.com
<b>ALQUIMAQ</b>	Calibración de equipos de laboratorio	Juan Agmhed	jagmhed@alquimaq.com
	Extracción y ensayo de testigos		
<b>Titulizar S.A.</b>	Extracción testigos, esclerometría	Arq. Hugo Quiroga	hugoluisq@gmail.com
<b>ARES</b>	Desempeño aditivos, diagnóstico de patologías	Ing. Héctor Correa	hcorrea@karakorum.com.ar
<b>Bodegas UCO</b>	Testigos para diagnóstico estructural	Adrián Velazco	administracion@ucoagro.com.ar
<b>PROCON</b>	Rotura de probetas, ensayos en general	Ing. Daniel Moreno	dmoreno@camersa.com.ar
<b>COEF S.A.</b>	Determinación de resistencias de edificio existente	Ing. Pablo Scherbovsky	pscherbovsky@coef.com.ar
	Extracción testigos, esclerometría, ultrasonido		
	Diagnóstico inhibición / retraso de endurecimiento		
<b>CONSTRUMIN</b>	Rotura probetas	Ing. José Estudillo	joseestudillo@gmail.com
<b>Exedra SRL</b>	Determinación patologías pisos industriales	Ing. Luis Martín	exedra_srl@yahoo.com.ar
<b>MGTS Obras Civiles</b>	Roturas de probetas de hormigón	Ruben Constantini	rubenconstantini@mgts.com.ar

# Nómina de clientes y contactos relevantes

8/25

CLIENTE	PRINCIPALES TAREAS REALIZADAS	CONTACTO	CORREO ELECTRÓNICO
<b>SIMBEN</b>	Ensayos no destructivos, capacitaciones en obra	Ing. César Alfonso	calfonso@simbensrl.com.ar
<b>Fundación TEA</b>	Relevamiento y diagnóstico integral edificio escolar	Ing. Maximiliano Constantini	maxicostantin@gmail.com
	Ensayos de materiales de caracterización		
<b>AQUIRO</b>	Rotura de probetas de hormigón	Alejandro Quiroga	aquiro.construcciones@gmail.com
<b>MAQ - OIL</b>	Calibración de prensas de rotura	Técnica MAQ - OIL	mangueras@maoil.com
<b>CYSA - Construcciones Andinas</b>	Rotura de probetas de hormigón	Arq. Mercedes García	arq_mercedesgarcia@hotmail.com
<b>Constructora COLONIAL</b>	Extracción de testigos y rotura de probetas	Ing. Alejandro Martínez	ingmartinez2003@yahoo.com.ar
<b>Desarrollos REAL STATE</b>	Rotura de probetas de hormigón de edificio	Ing. Marcelo Vicari	mvicari@presidente.com.ar
<b>SALTAPOR S.A.</b>	Rotura de probetas de hormigón	Ing. Leandro Rébori	ingrebori@saltapor.com
<b>GEOSERVICE S.A.</b>	Asesoramiento general	Javier Fernández	geoservicesa@yahoo.com.ar
<b>MCH Obras civiles</b>	Rotura de probetas de hormigón	Arq. Roberto Lamana	obras@mch-srl.com.ar
<b>Inmobiliaria Maffezzini</b>	Verificación de elementos, extracción de testigos	Salvador Maffezzini	salvador@inmosmaffezzini.com.ar
<b>Santiago Monteverdi</b>	Estudios de dosificación de hormigones	Gabriel Monteverdi	gmonteverdi@monteverdisantiago.com.ar
	Diagnóstico de fisuración en pavimentos, diseño juntas		
	Rotura de probetas y extracción de testigos		
<b>GREEN S.A.</b>	Asesoramiento pisos y pavimentos	Ing. Gustavo Valdivieso	gvaldivieso@greensa.com.ar
	Rotura de probetas a flexión y compresión	Ing. Diego Caruso	dcaruso@greensa.com.ar
<b>CACSA</b>	Determinación de patologías	Ing. Jorge Ávila	cacsa@ecacsa.com.ar
	Rotura de probetas de hormigón		
<b>SIMA Ingeniería</b>	Rotura de probetas de hormigón	Ing. Sebastián Morón	smoron@sima.com.ar
	Asesoramiento técnico, diagnóstico de fisuración		
<b>DYNCO</b>	Rotura probetas, ensayos esclerometría	Lic. Fernando Nacif	fernando.nacif.drah@dyncosa.com.ar
	Asesoramiento técnico general	Arq. Diego Petruzzi	diego.petruzzi@dyncosa.com.ar
<b>RPB - BAGGIO</b>	Extracción de testigos, asesoramiento general	Ing. Luisa Barroso	lbarroso@baggio.com.ar
<b>JFJ Constructora</b>	Diagnóstico fisuración, asesoramiento general	Alejandro Vila	jfjconstructora@yahoo.com.ar
<b>Visalía S.A.</b>	Extracción testigos, esclerometría	Arq. Eduardo Sanchez	arquitectura@sanchezkromer.com.ar
<b>ALEPH Ingeniería</b>	Rotura de probetas	Ing. Jacobo Portnoy	panchoportnoy@alephsa.com.ar
	Especificaciones y control en obra de base masiva		
	Asesoramiento general, diseño por durabilidad		
<b>YPF</b>	Asesoramiento técnico general	Mauricio Cubecino	mauricio.cubecino@ypf.com
	Ensayos no destructivos sobre estructuras	Ing. Gustavo Mamut	gustavo.mamut@ypf.com



# Nómina de clientes y contactos relevantes

9/25

CLIENTE	PRINCIPALES TAREAS REALIZADAS	CONTACTO	CORREO ELECTRÓNICO
<b>HORMICON S.A.</b>	Responsable de Control de Calidad de Hormigones	Ing. Carlos Torti	ctorti@hormiline.com
	Responsable de Asesoramiento Técnico a Clientes		
	Responsable de dosificación de hormigones		
	Diseño de hormigones especiales (HAC, HAR)		
	Establecimiento de SGC según Modo 1 e ISO 9001		
	Dictado de cursos de capacitación in-company		
<b>PALUMBO</b>	Ensayos de esclerometría, extracción de testigos	Ing. Raúl Moretti	rhmoretti@hotmail.com
	Implementación SGC Iso 9001:2015		
	Asesoramiento general, calibración instrumental		
<b>PREMIX</b>	Calibración de prensas de ensayos a compresión	Andrés Villar	gerencia@premixsa.com.ar
	Implementación soft AutoCDH		
	Asesoramiento general, diagnóstico estructuras		
<b>HORMAX - Reconquista</b>	Establecimiento de SGC según Modo 1 e ISO 9001	Guillermo Yapur	gyapur@eliasyapur.com.ar
	Evaluación integral de dosificación de hormigones		
	Capacitaciones y asesoramiento general		
<b>CEMAX - Pilar (Bs. As.)</b>	Implementación de SGC según ISO 9001:2015	Guillermo Yapur	gyapur@eliasyapur.com.ar
	Asesoramiento general, calidad de producto		
	Implementación soft AutoCDH		
<b>HORMITEC (Santa Fe)</b>	Dosificaciones integrales de planta premoldeados	Pablo Alzari	pablo@hormitec-srl.com.ar
	Asesoría, laboratorio, ensayos		
<b>SIGLO XXI - Formosa</b>	Implementación soft AutoCDH - Calibraciones	Omar Villaba	owvillalba@gmail.com
	Evaluación integral de dosificación de hormigones	Franco Hoyos	hormigonelaborado@siglo21formosa.com
	Capacitaciones y asesoramiento general		
<b>Hormigones DELLASANTA - Rafaela</b>	Implementación soft AutoCDH - Calibraciones	Guillermo Yapur	gyapur@eliasyapur.com.ar
	Ensayo de materiales constituyentes completos		
<b>Arenera del SUR - Bariloche</b>	Calibración de prensas de probetas y plantas	Leonardo Desideri	leonardodesideri@nccsa.com.ar
<b>Hormigonera Bariloche</b>	Calibración de prensas de roturas de probetas	Calidad	hormigonerabariloche@hotmail.com.ar
<b>H° Río Colorado - Formosa</b>	Calibración de prensas de roturas de probetas	Néstor Dracklers	canteranire@hotmail.com
<b>TUPUNCRED</b>	Dosificación de hormigones	Flavia Freyre	tupuncrret@gmail.com

# Nómina de clientes y contactos relevantes

10/25

CLIENTE	PRINCIPALES TAREAS REALIZADAS	CONTACTO	CORREO ELECTRÓNICO
<b>Hormigonera del Interior (Río Negro - Neuquén)</b>	Asesoramiento general, calibración instrumental	Ing. Pablo Pili	piliconstrucciones@speedy.com.ar
	Dictado cursos varios de capacitación		
	Implementación soft AutoCDH		
	Diagnóstico fisuración en pavimentos		
<b>Hormigones POLAK (Catriel)</b>	Calibración de prensas y probetas y planta de H°	Roberto Polak	rpolak@hormigonpolak.com.ar
<b>Cantera ÑIRE - Bariloche</b>	Asesoramiento hormigón pesado	Nestor Dracklers	canteranire@hotmail.com
	Calibración de prensa de ensayos a compresión		dracklers@hotmail.com
<b>CONCREMIX</b>	Asesoramiento sobre fisuración de pavimentos	Guillermo Villanueva	guillermo-villanueva@hotmail.com
	Medición y seguimiento de juntas y fisuras por 6 meses		
	Ensayos no destructivos, extracción de testigos	Ing. Jorge Muñoz	jorgemunoz19@yahoo.com.ar
	Calibración instrumental de laboratorio		
<b>SANTA FE MATERIALES</b>	Calibración de prensa de ensayos a compresión	Marcos Ferrero	produccion@santafemateriales.com.ar
	Diagnóstico fisuración en pavimentos		
<b>CIMALCO Neuquén</b>	Optimización de dosificaciones y capacitación personal	Germán Flamarique	gflamarique@cimalconeuen.com.ar
	Calibración de equipos de laboratorio		
	Asesoramiento integral para plantas de premoldeados		
<b>EL HORMIGONERO - Rosario</b>	Diseño de fórmulas para nueva planta de hormigón	Pablo Rodrigo	prodrigo@elhormigonero.com
	Asesoramiento general		
<b>MELMIX (Chaco)</b>	Asesoramiento general en hormigones	Ing. Nelson Melli	nelsonmelli@melmix.com.ar
	Dictado de curso in-company para clientes		
	Implementación soft AutoCDH	Ing. K. Roshdenstwensky	kristelrosh@melmix.com.ar
	Calibración de instrumentos y equipos de laboratorio		
<b>DOTHRE (Corrientes)</b>	Calibración de equipos de laboratorio	Ing. Alberto Penza	apensa@melmix.com.ar
<b>AYUPÍ hormigones (Chaco)</b>	Calibración de equipos de laboratorio	Ing. Alejandro Frangioli	alefrangioli@hotmail.com
<b>HORMIX (Neuquén)</b>	Dosificación de hormigones , asesoramiento laboratorio	Ing. Federico Smith	pmenara@menara.com.ar
<b>ALUBRY</b>	Calibraciones de equipos de laboratorio	Ing. Sergio Grau	sgrau@alubrysanluis.com.ar
	Ensayos de probetas de hormigón		



# Nómina de clientes y contactos relevantes

11/25

CLIENTE	PRINCIPALES TAREAS REALIZADAS	CONTACTO	CORREO ELECTRÓNICO
<b>MEANARA Hormigones (Rafaela)</b>	Capacitación fuerza de ventas y laboratorio	Ing. Pablo Menara	pmenara@menara.com.ar
	Optimización Sistema Gestión de Calidad IOS 9001		
	Dosificaciones de H° convencionales y especiales		
<b>HORPAS (San Luis)</b>	Dictado cursos de capacitación, asesoramiento general	Sergio Finelli	s.finelli@horpas.com.ar
	Diagnóstico y dirección de reparación de velódromo	Martín Blanchet	s.finelli@horpas.com.ar
	Calibración instrumental de laboratorio		
	Implementación soft AutoCDH		
	Pastones de prueba y dosificaciones		
<b>CONTIMIX (Córdoba)</b>	Calibración prensa de rotura de probetas	Gerardo Rulfo	contimix@contigiani.com
<b>HORMIXA</b>	Asesoramiento general en hormigón elaborado	Ing. Gonzalo Roques	hormixa@constructorazarif.com.ar
<b>EL DORADO (Tierra del Fuego)</b>	Asesoramiento integral planta y dosificaciones	Roberto Daniels	admin@eldoradosrl.com.ar
	Implementación soft AutoCDH		
	Implementación de SGC según ISO 9001:2015		
	Dictado de capacitaciones, implementación SGC		
<b>CAMILETTI (San Rafael)</b>	Ensayos de hormigones y agregados	Ing. Alejandro González	jgonzalezcalvo@gmail.com
	Calibración de equipos de laboratorio		constructora@camilettisa.com
<b>ERECTION (San Nicolás)</b>	Rediseño de dosificaciones empleadas en planta	Gregorio Tiscornia	gtiscornia@erection.com.ar
	Estudio integral de materiales y oportunidades mejora	Marcelo Reano	mreano@erection.com.ar
<b>INCOSER (Córdoba)</b>	Capacitación, asesoramiento general, dosificaciones	Ing. Carlos Barzola	direccion@hormigonesincoser.com.ar
	Calibración de equipos de laboratorio		
	Implementación soft AutoCDH		
<b>NIVEL SRL (Villa Gessell)</b>	Asesoramiento integral y dosificaciones	Lionel Mira	lionel@nivalsrl.com.ar
	Diseño de hormigones especiales		
	Implementación soft AutoCDH		
<b>HORMI-RAP</b>	Ensayos no destructivos de esclerometría	Mónica Sargo	contacto@sargo.com.ar
	Oportunidades de mejora laboratorio y calibraciones		
	Implementación soft AutoCDH		
	Estudio de dosificación de hormigones		
<b>CONFLUENCIA</b>	Capacitación de personal de Planta	Soledad Seewald	info@tconfluencia.com.ar

# Nómina de clientes y contactos relevantes

12/25

CLIENTE	PRINCIPALES TAREAS REALIZADAS	CONTACTO	CORREO ELECTRÓNICO
Unión Agrícola Avellaneda (Santa Fe)	Caracterización completa de materiales	Julio Regonat	jregonat@uaa.com.ar
	Diseño de hormigones convencionales y especiales		
HORMISERV	Ensayos de esclerometría, rotura de probetas	Carlos Nallib	cnallib@hormiserv.com.ar
	Asesoramiento general	Ing. Miguel Vía	miguelvia@hormiserv.com.ar
INDUCRET	Ensayos de materias primas y hormigones	Ing. Gustavo Salinas	gsalinas@salinsa.com.ar
	Asesoramiento en general		
	Optimización de fórmulas y dosificaciones	Ing. Luis Antequera	lantequera@salinsa.com.ar
MASTIL S.A.	Capacitación de personal de planta	Ing. Mariano Bernardi	produccion@mastilsa.com.ar
	Calibración de equipos de laboratorio		
FREYRE Hormigones	Diseño de mezclas y hormigones	Flavia Freyre	flaviafreyre@gmail.com
ZOOM Construcciones	Extracción de testigos, esclerometría	Arq. Lautaro Hervida	lautarohervida@yahoo.com.ar
	Determinación de resistencias de edificio existente	Arq. Ana Chirino	aponchietti@anachirino@hotmail.com
NOVA Construcciones	Rotura y curado de probetas de hormigón	Alfredo Ponchietti	aponchietti@yahoo.com.ar
Constructora San José	Rotura probetas	Ing. Carlos Rubiales	sanjose@sanmartinmza.com.ar
MODUVIDA S.A.	Ensayos de suelos y compactación de base hangar	Arq. Hugo Muñoz	hugomnz@hotmail.com
	Ensayos de probetas de hormigón		
ABRAHAM Hormigones	Ensayos de esclerometría, rotura de probetas	Mario Abraham	marioabraham2001@yahoo.com.ar
	Diseño de mezclas y hormigones		
LBESA Constructora	Asesoramiento general, calidad de laboratorio	Ing. Néstor Isaac	nisac@lbesa.com.ar
CONEA - CIES Estructural	Especificaciones completas hormigón	Ing. Eduardo Vega	edusvega@gmail.com
ELITE	Asesoramiento técnicas constructivas base masiva	Ing. Alejandro Elaskar	aelaskar@gmail.com
	Rotura de probetas y otros ensayos		elitemcomubustiblesobras@gmail.com
EDVSA	Calibración esclerómetro para hormigones	Juan Pablo Donatti	jdonati@edvsa.com
SILVA Hnos. Construcciones	Rotura de probetas y otros ensayos	Andrés Rosas	andresrosas12@gmail.com
Mariani Construcciones	Ensayos de esclerometría, diagnóstico veredas	Ing. Víctor Mariani	victormariani@speedy.com.ar
Viñas Don Martín - B - 16 ARQ	Rotura y curado de probetas de hormigón	Ernesto Castignani	ernestocastignani@outlook.com
VIAL MINERA	Ensayos de agregados en general	Ing. Alejandro Caride	acaride@vialminera.com.ar
	Caracterización de arenas para fracking		
RUMBOS Hnos.	Ensayos completos de baldosas de hormigón	Alejandro Rumbo	rumbohnos@yahoo.com.ar

# Nómina de clientes y contactos relevantes

13/25

CLIENTE	PRINCIPALES TAREAS REALIZADAS	CONTACTO	CORREO ELECTRÓNICO
<b>Ing. José Curioni</b>	Desarrollo de hormigones livianos para premoldeados	Ing. José Curioni	josecurioni11@gmail.com
<b>A.G.I. Construcciones (Salta)</b>	Asesoramiento técnico en general	Andrea Issa	agi@agiconstrucciones.com.ar
	Implementación soft AutoCDH		
	Asesoramiento de cartas documento enviadas		
<b>Cerámica Salteña</b>	Aseoramiento fabricación viguetas de hormigón	Ing. Julio Fazio	julio.fazio@gmail.com
	Informes de oportunidades de mejora laboratorio		
<b>COMPACTO</b>	Calibración de prensas de ensayos a compresión	Ing. Gustavo Cantero	gcantero@grupoceosa.com.ar
	Dictado de cursos de capacitación in-company	Mario Damanzo	mdamanzo@gupoceosa.com.ar
	Rotura de probetas, extracción y rotura de testigos		
<b>NOAMIX (Catamarca)</b>	Asesoramiento integral planta de hormigón	Virginia Zalazar	virsalazar20@gmail.com
	Elaboración de dosificaciones para nueva planta	Roberto Zalazar	robertosalazar11@msn.com
<b>KLP Emprendimientos</b>	Extracción testigos	Ing. Víctor Palacios	vdpalacios@gmail.com
<b>Arq. Joel Liebermann</b>	Caracterización integral morteros con materiales reciclados	Arq. Joel Liebermann	joel_liebermann@yahoo.com.ar
<b>Obras del SUR</b>	Diseño de pisos industriales	Ing. Roberto Di Césare	robertodicesare@hotmail.com
<b>GNC Dacar</b>	Diagnóstico fisuración y técnicas de reparación	Arq. Giglio	pyggiglio@yahoo.com.ar
<b>Enrique Greño</b>	Diagnóstico fisuración en piso industrial	Enrique Greño	enriquegreño@yahoo.com.ar
	Rehabilitación de piso industrial en base a ensayos		
<b>COBA Construcciones</b>	Roturas de probetas de hormigón	Arq. Florencia Rosales	arq.rosalesflorencia@hotmail.com
<b>Desarrollos Australes - DESAU</b>	Asesoramiento general en tecnología del hormigón	Ing. Pablo Abraham	pabraham@desau.com.ar
<b>DUAM</b>	Rotura y curado de probetas de hormigón	Ing. José Ricci	duam.mza@gmail.com
<b>Les Yeux Group</b>	Rotura de probetas	Cont. Mauricio Parra	mauricio@lesyeuxgroup.com
<b>LIÑAN S.A.</b>	Extracción y rotura de testigos	Ing. José Liñan	jose.linan@linansa.com.ar
	Rotura de probetas de obra	Mario Liñan	mario.linan@linansa.com.ar
<b>SENDRA Construcciones</b>	Diagnóstico calidad barrios de cooperativa	Martín Sendra	construccionesur@gmail.com
	Extracción de testigos y propuestas		
<b>UTE STORNINI AYFRA SAN JOSÉ</b>	Rotura de probetas de hormigón	Ing. Marcelo Reig	marcelo_reig1989@hotmail.com
	Ensayos de suelos, asesoramiento técnico		
	Propuestas de reparación de estructuras		
<b>SERNA Construcciones</b>	Roturas de probetas de hormigón	Fabián Serna	esernasrl@gmail.com
<b>PISPER</b>	Roturas de probetas de hormigón	Marcelo Deblasis	marcelo@pispersa.com
<b>Fid. Torre EMILIA - INTEGRA</b>	Roturas de probetas de hormigón	Ing. Jesús Moreno	jeramocar@gmail.com
<b>Construcciones SRL</b>	Extracción testigos, esclerometría	Ing. Roberto Nesossi	rnesossi@gyningenieria.com.ar



# Nómina de clientes y contactos relevantes

14/25

CLIENTE	PRINCIPALES TAREAS REALIZADAS	CONTACTO	CORREO ELECTRÓNICO
<b>Da Fré Obras Civiles</b>	Ensayos de suelos y hormigones	Ing. Fernando Da Fre	fdafre@dafreobras.com.ar
	Control de calidad integral de obras civiles		
	Estudio de adoquines	Ing. Daniel Lucero	dlucero@dafreobras.com.ar
	Diseño y dosificación de hormigones, calibraciones		
	Asesoramiento técnico múltiple		
<b>SUMPETROL</b>	Rotura de probetas, asesoramiento general	Ing. Oscar Pellegrini	oscarpellegrini@sumpetrol.com.ar
	Asesoramiento en general, diagnóstico figuración		
<b>COUGAR</b>	Ensayos de carga para verificar capacidad resistente	Ing. Emiliano Díaz	ediaz@cougarsa.com.ar
	Evaluación estructural integral parking existente		
<b>DISTROCUYO</b>	Asesoramiento general, extracción de testigos	Ing. Marcelo Berchessi	mberchessi@distrocuyo.com
	Ensayo de probetas, ensayos no destructivos hormigón		
	Ensayos de caracterización de grout y agregados		
<b>Papelería Andina S.A.</b>	Esclerometría	Ing. Juan Carlos Blanco	ingjcblanco@yahoo.com.ar
<b>Ing. Eduardo Sánchez</b>	Estudios y ensayos de suelos	Ing. Eduardo Sánchez	eduardosanchez01@speedy.com.ar
<b>RIEC</b>	Rotura de probetas de hormigón obras varias	Ing. Daniel Rodriguez	drodriguez@riecsa.com.ar
<b>Consultora Knight Piésold</b>	Integrante de equipo multidisciplinario de trabajo	Ing. Roque Zuin	rzuin@knightpiesold.com
	Dosificaciones Santa Cruz		
<b>GENCO</b>	Extracción y ensayo de testigos, rotura probetas	Ing. Esteban Sánchez	esanchez@gencosa.com.ar
	Asesoramiento técnico en general	Ing. Raúl Bocci	rbocci@gencosa.com.ar
	Calibración de prensas de ensayo de hormigones		
	Diagnóstico fisuración pavimentos urbanos		
<b>Borromei &amp; Villanueva</b>	Rotura de probetas	Arq. Edgardo Levatino	edgardolevatino@hotmail.com
<b>THISCRI</b>	Rotura de probetas	Ing. Víctor Palacios	vdpalacios@gmail.com
<b>Layer Cake SRL</b>	Rotura de probetas, extracción testigos de hormigón	Jorge Giordano	lccmza@gmail.com
<b>Ronchietto y Dorca</b>	Asesoramiento general, fisuración en pisos	Ing. Luis Dorca	lgdorca@ronchiettoydorca.com.ar
	Diseño de pisos industriales		
<b>Laugero - Celliscar UTE</b>	Rotura probetas edificio residencial	Administración UTE	utecelliscarlaugero@gmail.com
<b>Ing. Luis Nosedá</b>	Extracción testigos, esclerometría	Ing. Luis Nosedá	luisnosedá@hotmail.com
<b>Bodega Michel Rolland</b>	Diagnóstico estructuras, pliego especificaciones	Arq. Pablo Grucci	arquitectosvg@yahoo.com.ar
<b>ACOTUR</b>	Ensayos de suelos y probetas de hormigón	Ing. Federico Gil	gilfedeg@gmail.com
	Proyecto de hormigones especiales para puentes		

# Nómina de clientes y contactos relevantes

15/25

CLIENTE	PRINCIPALES TAREAS REALIZADAS	CONTACTO	CORREO ELECTRÓNICO
Laboratorio San Simón	Discos de neopreno calificados, calibraciones	Ing. O. Villalba	sansimonsrl@gmail.com
Autovía Buenos Aires - Los Andes	Rotura de probetas	German Valdéz	gvaldez@bsaslosandes.com.ar
Interconexión RODEO	Ensayos de agua de mezclado y agregados	Ing. Federico Gil	gilfede@gmail.com
	Calibración instrumental de laboratorio		
Nueva Generación	Extracción y roturas de testigos, diagnóstico estructuras	Ing. Federico García	federicogarcialacerca@uolsinectis.com.ar
BAS SRL Formosa	Calibración de prensas de ensayo de hormigones	Ing. Jorge Arce	jo.arc3@gmail.com
LEOVIAL	Rotura de probetas	Ing. Leticia Salcedo	leticiasalcedo@leovialsrl.com
Mandatos y Contrucciones S.A.	Ensayos no destructivos, asesoramiento general	Ing. Alejandro Cordón	alejandrocordon@hotmail.com
CAPAC SRL	Asesoramiento en general, ensayos esclerometría	Ing. Alejandro Griffouliere	alejandrogriffouliere@capac.com.ar
	Diagnóstico de alabeo en piso industrial		
	Rotura de probetas		
Mosso Diez Constructora	Esclerometría, rotura de probetas, extracción de testigos	Arq. Manuel Diez	mdiez@mossodiezsl.com.ar
	Diagnóstico fisuración, reparación pisos		
Aldo Monteverdi	Ensayos de esclerometría, extracción y ensayo de testigos	Ing. Fabián Sanchez	sanchezortega2003@yahoo.com.ar
	Estudio completo para hormigones de alta resistencia		
	Obtención de hormigones con módulos E 30 - 36 Gpa		
	Asesor Obra Antena Espacio Profundo (Malargue)		
	Determinación módulo E estático y dinámico		
Roturas de probetas, asesoramiento en general			
AQUAPARK	Estudio completo de dosificación para pavimentos	Ing. Manuel Barbeito	mhbarbeito@yahoo.com.ar
	Asesoramiento de hormigón en general	Ing. Carlos Merlo	cmrute@gmail.com
	Diagnóstico de alabeo de pavimento		
Estudio Camps	Asesoramiento en general, ensayos esclerometría	Ing. Patricia Gámez	pgamez@nysnet.com.ar
TSUR - Pablo Salassa	Rotura probetas	Pablo Salassa	pablo_salassa@yahoo.com.ar
x3 Arquitectos	Extracción de testigos, esclerometría	Arq. Mariano Bravo	marianobravo@x3arquitectos.com
GEDRESA	Rotura de probetas	Ing. Andrés Riba	gedresa@ciudad.com.ar
RUKAN	Rotura de probetas, asesoramiento en general	Ing. Osvaldo Pelegrina	rukan@infovia.com.ar
	Ensayos no destructivos, esclerometría		
LIGHTCEM	Ensayos de agregados	Ing. Juan Valenzuela	lightcem@gmail.com
Bodegas Zuccardi	Asesoramiento en general, diagnóstico de fisuras	Arq. Eduardo Enriz	enrizeduardo@gmail.com
	Rotura de probetas	Ing. Federico Mastrosimon	fmastrosimon@zuccardi.com.ar

# Nómina de clientes y contactos relevantes

16/25

CLIENTE	PRINCIPALES TAREAS REALIZADAS	CONTACTO	CORREO ELECTRÓNICO
<b>INSERCON</b>	Diseño de hormigones	Ing. Mauricio Corroza	mcorroza@insercon.com
	Ensayos de probetas y ensayos no destructivos	Ing. Darío De Blasis	ddeblasis@insercon.com
<b>OHA - LAUGERO</b>	Testigos de sistemas constructivos Cassaforma	Ing. Hernán Mellado	hernanmellado@hotmail.com
<b>OBRAS ANDINAS</b>	Rotura de probetas y extracción de testigos	Ing. Ramiro Abad	rabad@obrasandinas.com.ar
	Dosificación de hormigones para diferentes obras	Ing. Eduardo Koltes	ekoltes@obrasandinas.com.ar
	Ensayos de agregado y agua de mezclado		
	Calibración de prensas de ensayos y plantas		
<b>Ing. Guillermo Nadal</b>	Diagnóstico de patologías de edificio de viviendas	Ing. Guillermo Nadal	gnadal@sinectis.com.ar
	Proyecto de refuerzos estructurales		
	Extracción testigos, esclerometría, detección armaduras		
<b>METAL 1</b>	Rotura de probetas	Ing. Pablo Diesel	pdiesel@metal1.com.ar
<b>Aquapark - Const. Del Valle</b>	Rotura de probetas	Ing. Juan Pablo Famá	juanpablofama@hotmail.com
	Ensayos de caracterización de baldosas de cemento		
	Extracción y roturas de testigos, diagnóstico estructuras		
<b>CUMBRE S.A.</b>	Diseño piso industrial estación de servicio	Lic. Matías Días Telli	martin@diasztelli.com.ar
	Especificaciones y control de calidad aplicado		
<b>AGRINDA S.A.</b>	Esclerometría y END sobre estructuras	Arq. Walter Alaniz	wjalaniz@hotmail.com
	Ensayos de probetas de hormigón	Arq. Belén Gómez	arqbelengomez@gmail.com
<b>ICE Argentina</b>	Dosificación de hormigones, rotura de probetas	Juan Manuel Tripi	jtripi@iceargentina.com
	Diagnóstico fisuración, asesoramiento general		
<b>LOG METAL</b>	Diagnóstico fisuración, asesoramiento general	Pablo Jury	javier@logmetal.com.ar
	Rotura de probetas, END		
<b>Open Mall - PRESIDENTE</b>	Rotura de probetas, asesoramiento en general	Ing. Héctor Peñaloza	hpenaloza@presidente.com.ar
	Diagnóstico de edificios diversos		
	Extracción de testigos, rehabilitación de estructuras		
<b>Arq. Sebastián Motta</b>	Diagnóstico integral losa Banco Nachión	Arq. Sebastián Motta	earq@hotmail.com
<b>Ricardo Llopart</b>	Rotura de probetas	Arq. Ricardo Llopart	rllopart@hotmail.com
<b>RM Construcciones</b>	Extracción y rotura de testigos, diagnóstico estructuras	Héctor Moreno	hectormoreno@rmconstrucciones.com.ar
<b>Claudio Erice</b>	Asesoramiento general, rotura de probetas	Ing. Claudio Erice	ericeclaudio@hotmail.com
<b>CADSA - Tolcon</b>	Extracción de testigos, esclerometría	Ing. Alejandro Matilla	cadsaconstructora@yahoo.com.ar
<b>Mosso Diez - Retesar</b>	Informe de esclerometría y diagnóstico de urbanización	Ing. Mario Martínez	mario_martinez2011@hotmail.com



# Nómina de clientes y contactos relevantes

17/25

CLIENTE	PRINCIPALES TAREAS REALIZADAS	CONTACTO	CORREO ELECTRÓNICO
<b>ANDESIVIAL</b>	Extracción de testigos y asesoramiento general	Ing. Walter Pereyra	walterpereyra@coingsa.com.ar
	Rotura de probetas, calibración equipos	Andrés Leal	andreleal@coingsa.com.ar
<b>PARISI Demoliciones</b>	Determinación resistencias restos de demolición	Alfredo Parisi	sebaparis@hotmail.com
<b>INGSE</b>	Ensayos de hormigones	Ing. Omar Pérez	ingse@speedy.com.ar
<b>ALEF SRL</b>	Rotura de probetas, asesoramiento técnico	Ing. Gustavo Ickovik	alefsrl@speedy.com.ar
<b>SANCO</b>	Determinación patologías, rotura de probetas	Ing. Martín Sanchís	jyasanchis@ciudad.com.ar
	Asesoramiento hormigones vistos arquitectónicos	Ing. Carlos Fourcade	fourcade.carlos@gmail.com
<b>Constructora del Sur</b>	END de esclerometría sobre estructuras	Marcelo Ortiz	constructoradelsursa@yahoo.com.ar
<b>Eduardo Sánchez</b>	Extracción y rotura de testigos	Ing. Eduardo Sánchez	eduardosanchez01@speedy.com.ar
	Ensayos de agregados y suelos		
<b>Grupo NOGALES</b>	Diagnóstico fisuración en pisos	Rodolfo González	rodolfogonzalez@gruponogales.com.ar
<b>Grupo ZUCAMOR</b>	Diagnóstico fisuración en báscula y reparación	Pablo Berliansky	pablo.berliansky@grupozucamor.com.ar
<b>OESTE BOMBAS SRL</b>	Diagnóstico de piso industrial alabeado	Arq. Oscar Núñez	ornarquitecto@yahoo.com.ar
	Ensayos específicos sobre estructuras construidas		
<b>TURRI Construcciones</b>	Diagnóstico de fisuración en piso de bodega	Emilio Turri	emilio@turriconstrucciones.com.ar
<b>TOLCON SRL</b>	Rotura de probetas	Ing. Raúl Bocci	ingbocci@gmail.com
<b>DV Construcciones</b>	Diseño pisos industriales, diagnóstico fisuración	Ing. Emiliano Díaz	ediaz@dvcsa.com.ar
<b>Emilio Isuani Construcciones</b>	Extracción testigos, esclerometría, ensayos probetas	Rodrigo Isuani	rodrigoisuani@yahoo.com.ar
<b>SALIN S.A.</b>	Asesoramiento en general, reparación piso industrial	Ing. Gustavo Salinas	gsalinas@salinsa.com.ar
<b>FRIGERIO Construcciones</b>	Asesoramiento general, diagnóstico fisuración	Ing. Daniel Lucero	danielucero2000@yahoo.com.ar
<b>OHA Construcciones</b>	Extracción testigos, esclerometría	Ing. Ramiro García	ra07650@yahoo.com.ar
	Rotura de probetas, asesoramiento técnico		
	Diagnóstico fisuración en losas		
<b>JABEN</b>	Ensayos de esclerometría sobre estructuras	Sergio Gil	informes@jabensa.com.ar
<b>Estudio BG</b>	Relevamiento estructural completo hipermercado	Ing. Gustavo Goldy	bgings@bgings.com.ar
	Realización de END y extracción de testigos		
	Determinación de seguridad estructural de edificios		
<b>COINGSA S.A.</b>	Extracción y ensayos de testigos	Ing. Flavio Vignera	flaviovignera@coingsa.com.ar
	Diagnóstico de fisuración de muros y losas		
	Calibración equipos e instrumental laboratorio		
<b>E.S. Argon</b>	Diseño piso industrial estación de servicio	Arq. Alejandra Lagrava	alagrava@hotmail.com
	Especificaciones y control de calidad aplicado	Lic. Fernando Reig	fernando.reig@dyncosa.com.ar

# Nómina de clientes y contactos relevantes

18/25

CLIENTE	PRINCIPALES TAREAS REALIZADAS	CONTACTO	CORREO ELECTRÓNICO
<b>Bodegas FOURNIER</b>	Extracción testigos, diagnóstico levantamiento pisos	Horacio Della Gaspera	hdellagaspera@ofournier.com
<b>PECOM Energía</b>	Asesoramiento general, ensayos de hormigones	Adrián Bosco	adrian.bosco@pecomenergia.com.ar
	Calibración equipos e instrumental laboratorio		
<b>NEXOR</b>	Ensayo de esclerometría de estructuras	Ing. Raúl Viñas	lentinivictor@gmail.com
<b>Cooperativa Tres de Mayo</b>	Diagnóstico y asesoramiento de filtraciones en piletas	Cont. R. Puscama	ctresdemayo@itcsa.net
<b>AVA S.A.</b>	Asesoramiento integral	Nicolás Suden	nsuden@conservasava.com.ar
	Especificaciones y control de calidad aplicado	Ing. Fernando Galindo	fgalindo@conservasava.com.ar
<b>Estudio A4</b>	Extracción de testigos y ensayos de armaduras para recuperación de estructura de 75 años	Arq. Juan Manuel Filice	filice@a4estudio.com.ar
<b>CINTER Constructora</b>	Rotura de probetas de hormigón	Ing. Darío De Blasis	ddeblasis@cintersrl.com.ar
	Extracción de testigos		
<b>American Garlic</b>	Diagnóstico pisos industriales y causas de patologías	Piero Colombo	americangarlic@americangarlic.com.ar
	Extracción testigos, detección patologías		
<b>Arquitectura y Diseño SRL</b>	Rotura de probetas de hormigón	Arq. Eduardo Buffa	eduardo_buffa@hotmail.com
<b>Arq. Marcelo Pappalardo</b>	Diagnóstico fisuración, esclerometría	Arq. Marcelo Pappalardo	arqmarcelopappalardo@yahoo.com.ar
<b>RED Cordoba</b>	Rotura de probetas de hormigón	Luis Alfaro	lalfaro@redcordoba-sa.com.ar
<b>INGBARSA</b>	Rotura de probetas de hormigón	Ing. Gustavo Barnez	americangarlic@americangarlic.com.ar
	Asesoramiento y diagnóstico de estructuras		
<b>MAGBA Ingeniería</b>	Diagnóstico de fisuración, extracción de testigos	Ing. Richard Battagion	richard@magba-ing.com
<b>PROECO</b>	Ensayo aditivo anti-deslave	Lic. Walter Beccaria	wbeccaria@proeco.com.ar
<b>BAUTEC</b>	Interpretación resultados de testigos	Lic. Roberto Pombo	jrpombo@fibertel.com.ar
<b>Mapal Dumanzic</b>	Optimización de dosificaciones para puentes	Ing. Fabio Pugliese	fpugliese@utemd.com
	Calibración de equipos de laboratorio		
<b>HORMIMAC S.A.</b>	Esclerometría, asesoramiento general	Ing. Susana Puig	susana_puig@hotmail.com
	Diagnóstico de fisuración, extracción de testigos		
	Informes de diagnóstico y asesoramiento		
<b>CAPUTO Construcciones</b>	Asesoramiento técnico en hormigones	Arq. Lorenzo Niccia	lniccia@ccys.com.ar
	Rotura de probetas		
<b>Cooperativa Minera</b>	Procedimientos de calidad para premoldeados	Alberto Perlino	cooperativaminera@yahoo.com.ar
<b>GIULIANI Mobiliarios</b>	Diseño integral piso industrial	Arq. Samanta Francese	sfrancese@giuliani.com.ar
	Redacción especificaciones para construcción piso		

# Nómina de clientes y contactos relevantes

19/25

CLIENTE	PRINCIPALES TAREAS REALIZADAS	CONTACTO	CORREO ELECTRÓNICO
<b>CAPSA</b>	Diagnóstico de fisuración en pisos deportivos	Ing. Carlos Pascual	capsa@capsasrl.com.ar
	Esclerometría, extracción y rotura de testigos		
<b>Dr. Mario L. Olascoaga</b>	Diagnóstico de fisuración por asentamiento diferenciales	Dr. Mario L. Olascoaga	olascoaga.ml.abogado@gmail.com
	Seguimiento de fisuras y causales de fisuración		
	Rehabilitación integral edificio comercial dañado		
<b>Montivero Hermanos</b>	Rotura de probetas	Ing. Juan Pérez	juanfranciscoperez72@yahoo.com.ar
<b>Mallea Román y Asociados</b>	Diagnóstico y verificación estructural de bóveda	Arq. Jorge Amaya	mrcuenta@hotmail.com
	Extracción testigos, detección armaduras		
	Control de calidad en obra	Ing. Martin Mallea	mmallea@hotmail.com
<b>GEA SRL</b>	Rotura de probetas de hormigón	Ing. Gustavo G. Larrea	gustavogonzalezlarrea@gmail.com
<b>LAUGERO Construcciones</b>	Esclerometría, diagnóstico retraso endurecimiento	Ing. Juan Pablo Laugero	jplaugero@laugero.com.ar
	Caracterización completa de suelos (incl. CBR)		
	Extracción de testigos		
<b>Constructora Tradicional S.A.</b>	Asesoramiento y capacitación ensayos	Arq. Jorge Chirino	jorgechirinov@yahoo.com
	Rotura de probetas de hormigón		
<b>CUYONET S.A.</b>	Diagnóstico fisuración, esclerometría	Osvaldo Calcagno	coordinacionyservicios@yahoo.com.ar
	Extracción y rotura de testigos, rotura de probetas		
<b>Consultora Ing. Estructural</b>	Asesoramiento en Reactor Nuclear en Australia	Ing. Carlos Llopiz	ciescrlllopiz@itcsa.net
	Diseño por durabilidad y revisión especificaciones	Ing. Eduardo Vega	edusvega@hotmail.com
<b>BRAVIN Hermanos</b>	Extracción y rotura de testigos, diagnóstico de pisos	Arq. Walter Alaniz	wjalaniz@hotmail.com
<b>Daguerre SA - DAGSA</b>	Rotura de probetas de hormigón	Ing. Daguerre	daguerre.sa@gmail.com
<b>Sindicato del Seguro</b>	Rotura de probetas y END en estructuras	Nicolás Fraunhoffer	nfraunhoffer@gmail.com
<b>Stornini SA</b>	Rotura de probetas, extracción de testigos	Ing. Gustavo Altamirano	gustavo.ute@gmail.com
	Asesoramiento de pisos y dosificaciones		
	Calibración de esclerómetros con probetas de obra		
<b>3D Ingeniería</b>	Ensayos de esclerometría, diagnóstico fisuras	Ing. Carlos Frau	carlosfrau@3dingeneria.com.ar
	Determinación integral de resistencias en edificio	Ing. Daniel Quiroga	danielquiroga@3dingeneria.com.ar
<b>BURGWARDT Minera</b>	Calibración de instrumental completo de laboratorio	Ing. Verónica Condorí	vcondori@burgwardt.com.ar
<b>KAWEM SA</b>	Estudio integral de dosificaciones de hormigón	Ing. Manuel Salcedo	msalcedo@kawemsa.com.ar
	Rotura de probetas de hormigón		



# Nómina de clientes y contactos relevantes

20/25

CLIENTE	PRINCIPALES TAREAS REALIZADAS	CONTACTO	CORREO ELECTRÓNICO
<b>OHA - LAUGERO</b>	Asesoramiento general en obra	Ing. Enzo Pantano	pantano.enzo@gmail.com
	Rotura probetas barrio PROCREAR		
	Capacitación in-company a personal de obra	Ing. Bernardo Castiglia	icbcastiglia@gmail.com
<b>UTE CEOSA – TOLCON</b>	Asesoramiento general en obra	Osvaldo Romagnoli	osvaldoromagnoli@gmail.com
	Rotura probetas barrio PROCREAR		
	Capacitación in-company a personal de obra	Ing. Manuel Canillas	manucanillas@yahoo.com.ar
<b>Rovella Carranza</b>	Calibración de equipos de laboratorio	Roger Zumarán	rzumaran@rovellacarranza.com.ar
	Asesoramiento técnico e informes de durabilidad		
	Ensayos específicos de agregados	Arq. Luis Rolón	lrolon@rovellacarranza.com.ar
	Extracción y rotura de testigos de diferentes obras	Ing. Sergio Pueyo	spueyo@rovellacarranza.com.ar
<b>Arq. Javier Yancarelli</b>	Rotura de probetas de hormigón	Arq. Javier Yancarelli	javier@yancarelligomez.com.ar
<b>Arq. Gustavo de Jong</b>	Diagnóstico y ensayos no destructivos	Arq. Gustavo de Jong	gustavodejong@yahoo.com.ar
<b>Convicción Constructora</b>	Ensayos no destructivos y diagnóstico	Ing. Daniel Bonadé	conviccion.constructora@gmail.com
	Rotura de probetas		
<b>ORT Pisos</b>	Aseosramiento general pisos industriales	Daniel Tejada	danieltejadab@gmail.com
	Rotura de probetas		
<b>Constructora San Guillermo</b>	Ensayos de suelos y testigos de hormigón	Ing. Diego Cáceres	csanguillermo.sa@gmail.com
<b>LUVAG Metal</b>	Muestreo en obra y rotura de probetas	Hernán Cruz	hernan.cruz@luvagmetal.com.ar
<b>CIVEL</b>	Tiempos de fragüe y asesoramiento técnico	Mauricio Morales	mmorales@civelmza.com.ar
<b>GTN</b>	Rotura de probetas	Pablo Giampietri	pablogiampietri@gtnsrl.com
<b>GREEN S.A. – TOLCON SRL – CEOSA UTE</b>	Extracción y rotura de testigos	Ezequiel Zimmino	ezequiel.zimmino@gmail.com
	Rotura probetas barrio PROCREAR		
<b>Desarrollo e Ingeniería S.A.</b>	Rotura de probtas de hormigón	Ing. Pablo Abraham	desingsa@gmail.com
<b>TEMIS</b>	Rotura de probetas de hormigón	Pablo Rocco	pablo_rocco@temisa.com.ar
<b>INTESAR</b>	Calibración de prensas y aparato de Washington	L. Barreto	lbarreto@eling.com.ar
<b>MEULEN S.A.</b>	Rotura de probetas de hormigón	M. Cortez	mcortez@meulensa.com.ar
<b>BGP</b>	Estudio integral de dosificaciones de hormigón	Arq. Sergio Abreu	bgp.bpo@gmail.com
<b>TECNASIG</b>	Rotura de probetas de hormigón	Pilar Zanca	Pilar.zanca@tecnagent.com.ar
<b>ICEO</b>	Rotura de probetas, ensayos esclerometría	Ing. Claudio Pacheco	obrasarqing@gmail.com
<b>TOLCON</b>	Rotura de probetas de hormigón	Arq. Valentina Panella	valentinapanella@hotmail.com

# Nómina de clientes y contactos relevantes

21/25

CLIENTE	PRINCIPALES TAREAS REALIZADAS	CONTACTO	CORREO ELECTRÓNICO
<b>DYCASA S.A. – GREEN S.A. – PERALES AGUIAR S.A. – UTE</b>	Rotura de testigos de hormigón	Ricardo Núñez	ricardo.nunez@peralesaguiar.com.ar
	Calibración de equipos de laboratorio	Gustavo Ghelfi	gghelfi@greensa.com.ar
<b>PIETROBONI SA</b>	Calibración de instrumental completo de laboratorio	Ing. Cristian Ferreira	cferreira@lppietroboni.com.ar
	Ensayos de agregados específicos ian Ferreira		
<b>Panedile - Techint UTE</b>	Asesoramiento general e informes técnicos varios	Ing. Martín Kock	mkoch@panedile.com.ar
	Extracción y rotura testigos Camino Perilago Punta Negra	Ing. Jorge Briozzo	jbriozzo@panedile.com.ar
	Validación de técnicas de ensayo y laboratorio	Ing. Fabián Gómez	fgomez@panedile.com.ar
<b>AYFRA</b>	Diseño de hormigones, dosificaciones	Mauro Bargazzi	mbargazzi@gmail.com
<b>MARCALBA</b>	Rotura de probetas de hormigón	Sergio Escalante	sergio_escalante@hotmail.com
<b>VIALMANI</b>	Propiedades de hormigón fresco y tiempos de fragüe	Ing. Germán Pérez Perea	germanperezperea@yahoo.com.ar
	Rotura de probetas de hormigón, ensayos agregados		
<b>PAGLIARA</b>	Extracción y ensayo de testigos	Ing. Jorge Agüero	jaguero@pagliarasa.com.ar
	Diagnóstico de estructuras fisuradas		
	Rotura de probetas de diversas obras	Ing. Franco Pagliara	franco@pagliarasa.com.ar
	Calibración de equipos de laboratorio	Ing. Luciana Pagliara	luciana@pagliarasa.com.ar
<b>CEBECO</b>	Diagnóstico fisuras y estado de pavimentos	Ing. Alejandro Santoro	obras@cebeco.com.ar
	Rotura de probetas de hormigón, ensayo testigos		
<b>T-QUAL</b>	Dosificaciones y comparativas con distintos aditivos	Horacio Uliarte	info@tqualsa.com.ar
<b>ALUAR</b>	Relevamiento integral planta ALUAR	Ing. Silvina Arnaiz	s.arnaiz@aluar.com.ar
	Ensayos no destructivos y diagnóstico		

# Nómina de clientes y contactos relevantes

22/25

CLIENTE	PRINCIPALES TAREAS REALIZADAS	CONTACTO	CORREO ELECTRÓNICO
<b>NORDEX</b>	Calibración de equipos de laboratorio	Paz Gaité	pgaite@nordex-online.com
<b>PARQUE EÓLICO VIENTOS NEUQUINOS</b>	Ensayos de caracterización completa de suelos	Carlos Aguilar	c.aguilar@tetrace.com
<b>CHRISTIAN LUDWIG</b>	Muestreos en obra y trazabilidad de hormigones	Alejandro Miret	alemiret@hotmail.com
<b>RAC NATANIA</b>	Rotura de probetas de hormigón	Bruno Sánchez	brunosel10@gmail.com
<b>OSSE SAN JUAN</b>	Verificación de aptitud de instrumental de laboratorio	Cintia Zulueta	czuleta@ossesanjuan.com.ar
	Calibración de equipos de laboratorio		
<b>FIDEICOMISO 3S PISPER</b>	Rotura de probetas de hormigón	Juliana Garro	juliana@pispersa.com
<b>ING. MATÍAS CARDOZO</b>	Extracción de testigos	Matías Cardozo	ingmatcardo@gmail.com
<b>VIA RAM</b>	Rotura de probetas de hormigón	Carlos Cordi	carloscordiarquitecto@gmail.com
	Asesoramiento integral Proyecto NAHUEVE	Daniel Gómez	dgomez@rovellacarranza.com.ar
<b>ROVELLA CARRANZA - INDUSTRIAS METALÚRGICAS ESPECIALES UTE</b>	Ensayos varios de laboratorio		
	Verificación de planta hormigonera Ap. Nahueve	Pablo Polo	ppolo@rovellacarranza.com.ar
	Calibración y verificación de equipos de laboratorio		
<b>CN SAPAG</b>	Calibración instrumental de laboratorio	Gastón Cordeu	gcordeu@cnsapag.com.ar
<b>INDUSTRIAS METALÚRGICAS MENDOZA</b>	Diagnóstico fisuras y optimización pilastras de H <sup>9</sup>	Rafael Bruera	rafaelbruera@gmail.com
	Ensayos y optimización de fórmulas		
<b>ZOD CONSTRUCCIONES</b>	Rotura de probetas de hormigón	Arq. Julieta Zogbi	juli.zogbi@hotmail.com
<b>IERSA</b>	Verificación y alquiler equipos de laboratorio	Marcos Gutiérrez	mmgutierrez@cartellone.com.ar
	Rotura de probetas de hormigón y de testigos		
<b>BLD DEVELOPERS</b>	Rotura de probetas de hormigón y ensayos suelos	Juan Cascallares	bldeveloperssa@gmail.com
<b>HORMIGON MIX</b>	Calibración instrumental de laboratorio	Mariano Brunelli	tecnicaplanta@grupoaz.com.ar
<b>FIDEICOMISO MORENO</b>	Rotura de probetas de hormigón, asesoramiento	Gustavo Maestri	gustavo.maestri@creativepmo.com
<b>DELEGACIÓN IRRIGACIÓN</b>	Desarrollo y cálculo de canales premoldeados	Ing. Mario Sicre	emsicre@gmail.com
<b>OTHALA</b>	Rotura de probetas de hormigón	Daniel Gentili	dgentili@othalaservicios.com
<b>MCH ESTRUCTURAS METÁLICAS SRL</b>	Rotura de probetas de hormigón	Roberto Lamanna	obras@mch-srl.com.ar
<b>SINAR SRL</b>	Pastones de prueba con materiales locales	Ing. Sebastián Oliver	sinarsrl@gmail.com
	Extracción y rotura de testigos		
	Ensayos completos y de RAS de agregados		
<b>ROW</b>	Extracción de testigos, diagnóstico estructuras	Jorge Lazo	jorgehlazo@gmail.com
<b>NOKCA ARGENTINA</b>	Rotura de probetas de hormigón	Mario Milian	mmilian@nokcaingenieria.com
<b>OBRAS SRL</b>	Asesoría integral en planta de premoldeados	Diego Pagés	dpages@premoldeadosobras.com.ar
	Desarrollo de hormigones especiales	Daniel Moreno	dmoreno@camersa.com.ar
	Capacitaciones e implementación de procedimientos		
<b>TRANSPORTES DI BIAGI</b>	Rotura de probetas de hormigón	Eduardo Di Biagi	suministros@dibiagi.com.ar
<b>KLEPPE SA</b>	Diseño de pavimentos y cálculo integral Obra Drencher	Ing. Agustín Cabana	acabana@kleppe.com.ar
	Realización de ensayos de suelos e inspecciones		
	Pliegos para reparación de pavimentos existentes		
	Ensayos de probetas e interpretación de resultados		



# Nómina de clientes y contactos relevantes

23/25

CLIENTE	PRINCIPALES TAREAS REALIZADAS	CONTACTO	CORREO ELECTRÓNICO
<b>PETROPLAST</b>	Calibración máquinas universales de ensayos	Daniel Estrella	daniel.estrella@petroplastmza.com.ar
<b>QUANTUM EDVSA UTE</b>	Asesoría integral diagnóstico de fisuras	Jorge Vanonni	jorgevanonni@quantum-srl.com
	Ensayos de materiales constituyentes de hormigones		
<b>FARMACIAS CHESTER</b>	Integridad estructural con ultrasonido y testigos	Ing. Ernesto Bazán	ernesto.bazan@curbana.com.ar
<b>ZETA DESARROLLOS</b>	Rotura de probetas de hormigón	Lucas Zucchi	arq.lucaszucchi@gmail.com
<b>ORALCO</b>	Verificación de equipos de producción de hormigón	Jorge Masud	jorge.masud@oralco.com.ar
<b>INDUSTRIAS METALÚRGICAS MENDOZA</b>	Diagnóstico fisuras y optimización pilastras de Hº	Rafael Bruera	rafaelbruera@gmail.com
	Ensayos y optimización de fórmulas		
<b>ZUPPA CONSTRUCCIONES</b>	Rotura de probetas de hormigón	Luis Puliafito	arq.puliafito@gmail.com
<b>LT HORMAX (ASUNCIÓN DEL PARAGUAY)</b>	Plataforma AutoCDH y asesoramiento continuo	Ing. Carlos Morales	control.calidad@lthormax.com.py
	Capacitaciones en sitio de personal de planta		
	Diagnóstico de fisuras y desarrollo de hormigones		
<b>VIA RAM</b>	Rotura de probetas de hormigón	Carlos Cordi	carloscordiarquitecto@gmail.com
<b>MENESES HERNÁN</b>	Calibración prensa de ensayos a compresión	Hernán Menses	meneses_hernan@hotmail.com
<b>ZOD CONSTRUCCIONES</b>	Rotura de probetas de hormigón	Arq. Julieta Zogbi	juli.zogbi@hotmail.com
<b>IERSA</b>	Verificación y alquiler equipos de laboratorio	Marcos Gutiérrez	mmgutierrez@cartellone.com.ar
	Rotura de probetas de hormigón y de testigos		
<b>DALVIAN SA</b>	Diagnóstico y propuesta reparación Cisterna	Mauricio Gutiérrez Vila	mgutierrez@dalviansa.com.ar
	Seguimiento de reparaciones		
<b>DEI SA</b>	Rotura de probetas de hormigón	Ing. Marcelo Reig	Marcelo_Reig1989@hotmail.com
<b>BANCO NACIÓN</b>	Ensayos y diagnóstico edificio bancario existente	Ing. Federico López	2405ARQ1@bna.com.ar
<b>FIDEICOMISO SAN FRANCISCO</b>	Rotura de probetas de hormigón	Alejandro Hirschegger	aleharq@hotmail.com
<b>ING. MATÍAS CARDOZO</b>	Extracción de testigos	Matías Cardozo	ingmatcardo@gmail.com
<b>ADL</b>	Rotura de probetas de hormigón	Adrián Ledda	a.leddaarq@hotmail.com
<b>CUYO MINERALES</b>	Verificación de equipos de producción de hormigón	Miguel Garzón	cuyostone@gmail.com
	Ensayos de adoquines		
<b>GOOD LIVING SA</b>	Rotura de probetas de hormigón y asesoría	Sebastián González	sebagonzalez33@gmail.com
<b>CARTELLONE GEL</b>	Verificación y alquiler equipos de laboratorio	Gonzalo Mendoza	gmmendoza@cartellone.com.ar
	Rotura de probetas de hormigón y de testigos	Ing. Héctor González	senco312@gmail.com
<b>SENCO SA</b>	Rotura de probetas de hormigón		
	Extracción de testigos en obra		
<b>INTEGRA THE VINES</b>	Rotura de probetas de hormigón y asesoría	Sofía Dellarole	sofia.icpm@gmail.com

# Nómina de clientes y contactos relevantes

24/25

CLIENTE	PRINCIPALES TAREAS REALIZADAS	CONTACTO	CORREO ELECTRÓNICO
<b>BLD DEVELOPERS</b>	Rotura de probetas de hormigón y ensayos suelos	Ing. Federico López	bldeveloperssa@gmail.com
<b>GDOS</b>	Asesoramiento técnico en hormigones	Arq. Rodrigo García	rodrigo@gdosconstrucciones.com.ar
	Ensayos de suelos y de hormigones		
<b>DOMAINE BOUSQUET</b>	Rotura de probetas de hormigón	Augusto Picighelli	planificacion.mant@domainebousquet.com
<b>HORMIGONES CONCEPCION (ENTRE RÍOS)</b>	Capacitaciones varias, asesoramiento integral	Luciano Stivanello	lstivanello@mosaicoshajari.com.ar
	Plataforma AutoCDH y seguimiento de calidad		
	Establecimiento ISO 9001 en planta hormigonera		
<b>ALBERTO VILLALOBOS</b>	Rotura de probetas y testigos y asesoramiento	Misael Chogríz	misaorlando@hotmail.com
<b>PATACO CONSTRUCCIONES</b>	Pliego constructivo integral de veredas	Matías Klein	mtsklein@gmail.com
	Rotura de probetas de hormigón		
<b>VVP SERVICIOS</b>	Muestreos en obra y trazabilidad de hormigones	Vicente González	vvpserVICIOS@vigorvp.com.ar
<b>OSCAR DAVID</b>	Ensayos de suelos varios	Julio Lara	julioalara@gmail.com
	Rotura de probetas de hormigón		
<b>HAWAII SA</b>	Extracción de testigos, asesoramiento integral	Facundo Pérez	facundo.perez.arq@gmail.com
	Muestreos en obra y trazabilidad de hormigones		
<b>COV</b>	Rotura de probetas de hormigón	Maximiliano Oviedo	maxioviedo_92@hotmail.com
<b>FRIGORÍFICO VILDOZA</b>	Ensayos varios (hormigones, testigos, ENDS)	Pablo Cano	cano.p.d@gmail.com
<b>FIDEICOMISO BUILDING</b>	Rotura de probetas de hormigón	Ariel Barbanente	arqbarbanente@gmail.com
<b>OSHI</b>	Extracción de testigos, asesoramiento integral	Valeria Gentile	gentilearquitectura@gmail.com
	Rotura de probetas		
<b>IPEG SA</b>	Ensayos integrales de arenas de fractura	Guillermo Winkler	guillermo.winkler.ar@gmail.com
<b>CHRISTIAN LUDWIG</b>	Muestreos en obra y trazabilidad de hormigones	Alejandro Miret	alemiret@hotmail.com
<b>GRUPO APS - NS AUSTRAL</b>	Rotura de probetas de hormigón	Manuel Portillo	manuel.portillo@grupo-asp.com
<b>PARQUE EÓLICO VIENTOS NEUQUINOS</b>	Ensayos de caracterización completa de suelos		
<b>FIDEICOMISO 3S PISPER</b>	Rotura de probetas de hormigón	Juliana Garro	juliana@pispersa.com
<b>SIMPLIT</b>	Supervisión hormigonado platea ultracongelados	Sergio Velázquez	sergio_velazquez1@hotmail.com
	Rotura de probetas a todos los subcontratistas	Darío de Blasis	ddeblasis@cintersrl.com.ar
	Diseño de hormigones, extracción testigos	Fernando Cárdenas	fcardenas.sj@outlook.com
<b>PARADISE TARRAZO</b>	Rotura de probetas de hormigón	Susana Carrera	cristiantarrazo@paradisedepartamentos.com
<b>DICLA</b>	Extracción testigos, rotura de probetas	Diego Márquez	diegomarquez@dicla.com.ar
	Ensayos de suelos varios		
<b>GRAM</b>	Rotura de probetas de hormigón	Ing. Daniel Vera	solintegral@yahoo.com

# Nómina de clientes y contactos relevantes

25/25

CLIENTE	PRINCIPALES TAREAS REALIZADAS	CONTACTO	CORREO ELECTRÓNICO
<b>CANANDES</b>	Rotura de probetas de hormigón	Leonardo Elaskar	leo_elaskar@msn.com
<b>CARLOS VALVERDE</b>	Muestréos en obra y trazabilidad de hormigones	Carlos Valverde	carlosvalverde58@hotmail.com
<b>OBRAS CUYANAS</b>	Rotura de probetas de hormigón	Andrés Peirone	apeirone@domihnos.com.ar
<b>RAC NATANIA</b>	Rotura de probetas de hormigón	Bruno Sánchez	Brunosel10@gmail.com
<b>SERVICIO LABORATORIO VIAL NQN</b>	Calibración prensa de ensayos a compresión	Segundo Urrutia	serviciodelaboratoriovial@gmail.com
<b>WYNNE INDUSTRIAL</b>	Rotura de probetas de hormigón	Marcelo Carreño	administracion@wynneindustrial.com.ar
<b>TRUE TUBING SRL</b>	Ensayos integrales de arenas de fractura	Pablo Namuncurá	pablodaniel7723@gmail.com
<b>CMO VAIERETTI</b>	Rotura de probetas de hormigón	Emilio Vaieretti	evaieretti@gmail.com
<b>SIKA ARGENTINA</b>	Capacitaciones mixeros diferentes hormigoneras	María Garade	garade.maria@ar.sika.com
	Ensayos de comparativa de aditivos		
	Propuestas de especificaciones de proyectos	César Gómez	gomez.cesar@ar.sika.com
	Reuniones varias en proyectos mineros		
<b>BR CONSTRUCCIONES</b>	Rotura de probetas de hormigón	Ricardo Bustos	brconstructor@hotmail.com
<b>AUSTRAL SRL INGENIERÍA</b>	Asesoramiento en HRDC y otros temas	Manuel Urrutia	manuurrutia39@gmail.com
	Rotura de probetas de hormigón		
<b>MERCADO COOP. DEL ESTE CONSTRUCTORA SUDAMERICANA</b>	Rotura de probetas de hormigón	Florencia Ventura	florenciapaulaventura@gmail.com
	Ensayos de flexión y succión capilar	L. Pereira Costa	lcpereiracosta@cosud.com
<b>MENDOZA FUNDACIONAL SA</b>	Rotura de probetas de hormigón	Ing. Eduardo Sánchez	eduardosanchez01@speedy.com.ar
	Diseño de juntas y pavimentos de estación servicio		
<b>FELIPE DESHAYS</b>	Rotura de probetas de hormigón	Ing. Felipe Deshays	ingfelipedes@gmail.com
<b>ARQUITECTURA &amp; SERVICIOS SRL</b>	Determinación calidad de hormigón de fundaciones	Julio Stefani	jcstefani77@gmail.com
	Estado de degradación de armaduras y fisuras		
<b>OMEGA TRADERS SA</b>	Extracción y rotura de testigos, ensayo de probetas	Diego Restagno	diegorestagnob@gmail.com
<b>WGS SRL</b>	Rotura de probetas	Sergio Rodríguez	srodriguez@wgsarg.com
<b>CONSULVAL SRL</b>	Diagnóstico estructura existente (testigos)	Lucas Romero	lromero@consulvalsrl.com.ar
<b>MAYORISTA FERNÁNDEZ</b>	Rotura de probetas	Ing. Ricardo Gauna	ing.ricgauna@gmail.com
<b>LAUGERO - CORPORACIÓN DEL SUR</b>	Diagnóstico de fisuras, extracción de testigos	Germán Trillo	german_trillo@yahoo.com.ar
	Ensayos de probeta, Ensayos de adoquines		
<b>KM 1107 SA</b>	Rotura de probetas, diagnóstico de fisuras	Alejandro Elaskar	aelaskar@gmail.com
<b>CONGRESUR</b>	Ensayos de arena para proyectados	Juan Carlos Morales	moralesjuancarlos@infovia.com.ar
	Ensayos integrales de arenas de fractura		
<b>RETESAR</b>	Rotura de probetas, diagnóstico de fisuras	Mario Bronberg	msuarez@retesar.com.ar
<b>AGV MINERA</b>	Ensayos NBRI de agregados (Salta)	Ramiro Aguirre	raguirre@grupoagv.com.ar
<b>ECOSUR BAHÍA</b>	Ensayos de esclerometría, rotura de probetas	Fabrizio Da Silva	fdasilva@ecosurbahia.com
<b>BARRICK</b>	Dosificación de hormigones especiales	Melina Campuzano	mcampuzano@prear.com.ar



# 8.

## Gerenciamiento de laboratorios y gestión de la calidad

Como antecedentes específicos de gerenciamiento de laboratorio, interpretación de resultados de ensayos, asesoría e implementación y/o seguimiento de Sistemas de Gestión de Calidad, se destacan en los últimos 10 años:





**Montaje del laboratorio de suelos y hormigones y asesoramiento externo del Proyecto POTASIO RÍO COLORADO (Malargüe – Mendoza), trabajando como subcontratista de la UTE CRC TECHINT – ODERBRETCH.**

**Las tareas fueron realizadas desde Septiembre de 2011 (inicio de obras) hasta Marzo de 2013 (cancelación del proyecto)**

**Montaje del laboratorio de suelos y hormigones y asesoramiento externo y software AutoCDH del proyecto PIAM (Proyecto Incremental Área Magallanes) trabajando para TECHINT - ENAP SIPETROL.**

**Las tareas fueron realizadas desde Septiembre de 2016 hasta Febrero de 2017**

**Para los dos casos anteriores, se realizaron con éxito tareas de:**

- Adquisición y puesta en funcionamiento de equipos de laboratorio de hormigones y suelos
- Provisión de insumos al laboratorio durante su actividad sin faltantes en ningún caso
- Tareas de calibraciones / contrastación in-situ de todos los equipos calibrables
- Capacitación in-situ de personal clave de obra en tareas constructivas
- Capacitación in-situ de laboratoristas sobre tareas de control de calidad
- Confección de registros e instructivos tipos acordes al SGC del contratante
- Reunión previa a obra entre las partes involucradas (suelos y hormigones)
- Resolución técnica de conflictos de obra (fisuras, bajas resistencias, etc.)
- Confección de informes de calidad de materiales
- Realización de ensayos de caracterización de la materiales en laboratorio
- Colaboración con la implementación y seguimiento del SGC de laboratorio



### **Gerenciamiento de Laboratorio hormigones Obra Rehabilitación de Pista 18-36 y Reconstrucción de calles de Rodajes y Márgenes del Aeropuerto Internacional “El Plumerillo - Francisco Gabrielli” de la Provincia de Mendoza.**

- ▶ Tareas de calibraciones / contrastación de todos los equipos calibrables
- ▶ Capacitación in-situ de laboratoristas sobre tareas de control de calidad
- ▶ Confección de registros e instructivos tipos acordes al SGC del contratante
- ▶ Reunión previa a obra entre las partes involucradas (suelos y hormigones)
- ▶ Resolución técnica de conflictos de obra (fisuras, bajas resistencias, etc.)
- ▶ Confección de informes de calidad de materiales y finales de calidad de hormigones de la obra
- ▶ Realización de ensayos de caracterización de la materiales en laboratorio
- ▶ Uso del soft AutoCDH para dar confiabilidad y trazabilidad

---

### **Gerenciamiento de calidad de producto de plantas de hormigón elaborado mediante el seguimiento de propiedades de materiales constituyentes, hormigón fresco y endurecido con emisión periódica de informes de mejora continua.**

El seguimiento se realiza mediante el software AutoCDH (**único de la industria del hormigón elaborado en el país**) el cual es una interfaz gráfica sencilla que garantiza trazabilidad, alerta automáticamente sobre desvíos y brinda todos los informes y estadísticas en función de los datos cargados, en una plataforma ágil. Actualmente once hormigoneras usan el sistema AutoCDH, siendo Control y Desarrollo de Hormigones la consultora más extensa y eficaz de la industria del hormigón elaborado a nivel nacional.



**Implementación de SGC según ISO 9001 mediante el manual de procedimientos redactado por el firmante aplicable a plantas hormigoneras (única en Latinoamérica) que poseen en la actualidad más de 30 plantas para la implementación y seguimiento.**

- **DORADO SRL (Tierra del Fuego)**
- **HORMICON – HORMILINE (Mendoza)**
- **PALUMBO del grupo HORMIMAC (Mendoza)**
- **NIVEL (Villa Gesell)**
- **CEMAX (Gran Buenos Aires)**
- **HORMIGONES CONCEPCIÓN (Entre Ríos)**
- **AB CONSTRUCCIONES CORRALÓN EL MERCADO (Jujuy y Salta)**

---

**Montaje del laboratorio de suelos y hormigones y asesoramiento externo del Proyecto FORTIN DE PIEDRA - TECPETROL - TECHINT.**

**Las tareas fueron realizadas desde Julio de 2017 a Marzo 2019.**

Se realizó con éxito tareas de:

- ▶ Adquisición y puesta en funcionamiento de equipos de laboratorio de hormigones y suelos
- ▶ Provisión de insumos al laboratorio durante su actividad sin faltantes en ningún caso
- ▶ Tareas de calibraciones / contrastación in-situ de todos los equipos calibrables
- ▶ Confección de registros e instructivos tipos acordes al SGC del contratante
- ▶ Confección de informes de calidad de materiales
- ▶ Realización de ensayos de caracterización de la materiales en laboratorio



## Gerenciamiento de laboratorio de Hormigones del proyecto del reactor nuclear CAREM25 - TECHINT.

**Las tareas fueron realizadas desde Julio de 2017 a Marzo de 2019.**

- Tareas de calibraciones / contrastación de todos los equipos calibrables
- Capacitación in-situ de laboratoristas y personal de planta sobre tareas de control de calidad
- Confección de registros e instructivos tipos acordes al SGC del contratante
- Gerenciamiento del personal, con Jefe de Laboratorio y Laboratorista Principal de CDH en el sitio
- Implementación de SGC según ISO 17025 con auditorías aprobadas por CNEA
- Sistema de gestión documental de todo lo referente a ensayos y calibraciones, auditivos por referentes a nivel nacional
- Desarrollos de hormigones y materiales para mejorar la productividad en obra
- Asesoramiento integral en las áreas que se requieren
- Uso del soft AutoCDH para dar confiabilidad y trazabilidad

---

## Tecnólogo del Hormigón Principal para el Proyecto REPRESAS PATAGÓNICAS, para la UTE CHINA GEZHOUBA GROUP LIMITED - ELECTROINGIENERÍA S.A. - HIDROCUYO S.A. -

**Desde Octubre de 2018 a la fecha**

- Tareas de calibraciones / contrastación de todos los equipos calibrables
- Capacitación in-situ de laboratoristas y personal de planta sobre tareas de control de calidad
- Confección de registros e instructivos tipos acordes al SGC del contratante
- Reuniones en el sitio de la obra con todas las partes involucradas
- Planificación y optimización de fórmulas y diseño de hormigones
- Coordinación de especificaciones generales y asesoramiento integral en hormigones
- Coordinación y especificaciones técnicas de hormigones especiales (proyectado, masivo, muro colado, etc.)





### **Tecnólogo del Hormigón Principal del Proyecto APROVECHAMIENTO MULTIPROPÓSITO NAHUEVE, para la UTE Rovella Carranza SA – Industrias Metalúrgicas Especiales SA**

**Desde diciembre de 2020 a la fecha**

- Tareas de calibraciones / contrastación de todos los equipos calibrables
- Capacitación in-situ de laboratoristas y personal de planta sobre tareas de control de calidad
- Confección de registros e instructivos tipos acordes al SGC del contratante
- Planificación y optimización de fórmulas y diseño de hormigones con propiedades especiales
- Coordinación de especificaciones generales y asesoramiento integral en hormigones

---

### **Tecnólogo del Hormigón Principal del Proyecto de Refuncionalización integral del paso Sistema Cristo Redentor TÚNEL CARACOLES - Fase 1: Ampliación Túnel Caracoles y Construcción galerías de interconexión, para la UTE Rovella Carranza SA – Mota Engil**

**Desde Junio de 2021 a Octubre 2022**

- Prefactibilidad y estudio de todos los hormigones
- Ensayos específicos de desarrollo de hormigones proyectados (viga entallada, panel EFNARC)
- Reuniones varias ante DNV de presentaciones de avances y pasos a seguir
- Estudio pormenorizado de incidencia de macrofibras plásticas, incluye respuesta al fuego

---

### **Asesoría continua, optimización de dosificaciones, desarrollos especiales y gestión de calidad para premoldeadoras**

- CIMALCO Neuquén (Neuquén)
- INDELAR (San Juan)
- TECNOPREM / OBRAS (Mendoza)



**Tecnólogo del hormigón principal para el Proyecto de Ampliación Muelle USHUAIA, UTE Panedile Argentina – Concret-Nor – Nakon Sur.**

**Enero de 2022 a la fecha. Ing. Luciana Ledesma - [lnl@concret-nor.com.ar](mailto:lnl@concret-nor.com.ar)**

- Dosificación y optimización de procesos de planta
- Viajes in situ para relevamiento de planta y de trabajos de colados
- Protecciones eficientes en tiempo frío para la mejora de la productividad
- Informes técnicos y consultas permanentes en cuanto a Tecnología del Hormigón

---

**Tecnólogo del hormigón principal para el Proyecto de Puente Corredor Bioceánico Carmelo Peralta (BRASIL – PARAGUAY) para el Ente Fiscalizador (Inspección)**

**Septiembre de 2022 a la fecha.**

- Optimización de hormigones para pilotes
- Modelación de hormigones masivos y recomendaciones generales
- Seguimiento en tiempo real de tareas de hormigonado
- Informes técnicos y consultas permanentes en cuanto a Tecnología del Hormigón

## Software AutoCDH

(único de la industria del hormigón elaborado en el país)

**AutoCDH es una herramienta ágil, sencilla y gráfica que garantiza la trazabilidad de la información relativa al muestreo de materiales y hormigón elaborado, brinda alertas automáticas cuando hay desvíos en los valores de los ensayos y permite emitir informes y estadísticas de forma simple.**

- EL DORADO SRL (Tierra del Fuego)
- H-21 - HORMILINE (Mendoza)
- CEMAX (Gran Buenos Aires)
- PALUMBO del grupo HORMIMAC (Mendoza)
- HORMIGONES CONCEPCIÓN (Entre Ríos)
- HORMIGONES MELMIX (Resistencia, Chaco)
- HORMI-RAP del grupo SARGO (Mendoza)
- HORMIGONERA PUNTANA (San Luis)
- PREMIX (Mendoza)
- CANTERA ÑIRE (Bariloche)
- HORMIGONERA DEL INTERIOR (Neuquén y Río Negro)
- HORMAX - LT HORMAX (Reconquista y Asunción del Paraguay)
- DELLASANTA (Rafaela)
- ERECTION (San Nicolás)
- SIGLO XXI (Formosa)
- COMPACTO (Mendoza)
- AB Construcciones EL MERCADO (Salta / Jujuy)
- MACBA (Monte Maíz Córdoba)
- INDUCRET (Mendoza)



# Certificado de Calidad

CERTIFICADO DE SISTEMAS DE GESTIÓN »



IRAM certifica que:

**CONTROL Y DESARROLLO DE HORMIGONES S.A.**

Roque Sáenz Peña 1544 - (5501) - Godoy Cruz - Pcia. de Mendoza - República Argentina

posee un Sistema de Gestión de la Calidad que cumple con los requisitos de la norma:

**IRAM - ISO 9001:2015**

Cuyo alcance es:

Ensayos de materiales para la construcción.  
 Calibración y verificación de instrumentos y equipos de uso en laboratorios de obras civiles.  
 Verificación periódica de los equipos de pesado y de las mezcladoras en plantas elaboradoras de hormigón.  
 Asesoría técnica para plantas elaboradoras de hormigón y obras civiles.

Certificado de Registro N.º:	9000-9027
Vigencia Desde:	14/03/2022
Hasta:	14/03/2025
Emisión:	22/03/2022



Este certificado es válido siempre que la organización mantenga en operación, en condiciones satisfactorias, su Sistema de Gestión de la Calidad y que cumpla con el Acuerdo de Certificación DC-R 010 y el Procedimiento DC-PG 096.

*Diego Caraminis*  
 Diego Caraminis  
 Gerente Área de CSG  
 Certificación IRAM  
 (Firmado digitalmente)



*Gustavo Pontoriero*  
 Gustavo Pontoriero  
 Gerente División SAP  
 Certificación IRAM  
 (Firmado digitalmente)



IRAM | Instituto Argentino de Normalización y Certificación  
 Perú 552/5 | C1068AAB | Buenos Aires, República Argentina | [certificacion@iram.org.ar](mailto:certificacion@iram.org.ar) | [www.iram.org.ar](http://www.iram.org.ar)



## CERTIFICATE

IRAM has issued an IQNet recognized certificate that the organization:

**CONTROL Y DESARROLLO DE HORMIGONES S.A.**  
 Roque Sáenz Peña 1544 - (5501) - Godoy Cruz - Pcia. de Mendoza - República Argentina

has implemented and maintains a

**Quality Management System**

for the following scope:

**Testing of materials for construction.**  
**Calibration and verification of instruments and equipment for use in civil works laboratories.**  
**Periodic verification of weighing and mixing equipment in ready-mix concrete plants.**  
**Technical advice for concrete plants and civil projects.**

which fulfils the requirements of the following standard:

**ISO 9001:2015**

Issued on: **14/03/2022**

Expires on: **14/03/2025**

This attestation is directly linked to the IQNet Partner's original certificate and shall not be used as a stand-alone document

Registration Number: **AR - QS 9027**



*Alex Stoichitoiu*  
 Alex Stoichitoiu  
 President of IQNet

*Ing. Guillermo Curi*  
 Ing. Guillermo Curi  
 Certification Director IRAM



**IQNet Partners\*:**  
 AENOR Spain AFNOR Certification France APCER Portugal CCC Cyprus CISO Italy  
 CQC China CQM China CQS Czech Republic Cro Cert Croatia DQS Holding GmbH Germany EAGLE Certification Group USA  
 FCAV Brazil FONDONORMA Venezuela ICONTEC Colombia Inspectia Serfificointi Oy Finland INTECO Costa Rica  
 IRAM Argentina JQA Japan KFQ Korea MIRTEC Greece MSZT Hungary Nemko AS Norway NSAI Ireland  
 NYCE-SIGE Mexico PCBC Poland Qualihy Austria RR Russia SII Israel SIQ Slovenia  
 SIRIM QAS International Malaysia SQS Switzerland SRAC Romania TEST St Petersburg Russia TSE Turkey YUQS Serbia

\* The list of IQNet partners is valid at the time of issue of this certificate. Updated information is available under [www.iqnet-certification.com](http://www.iqnet-certification.com)



## CDH NUEVO CUYO

Roque Sáenz Peña 1544 - Godoy Cruz

CP 5501 - Mendoza - Argentina

## CDH PATAGONIA

ENET n°1 2089 Esquina Ingeniero Huergo

PREDIO CIMALCO - Parque Industrial Oeste

CP 8300 - Neuquén - Argentina

## CONTACTO

+54 9 261 154674950

msegerer@cdhormigones.com.ar

ensayos.cdh@gmail.com

www.cdhormigones.com.ar

+15  
AÑOS



GESTION  
DE LA CALIDAD

IR-9000-9027

